

GOODYEAR

スタッドレス & オールシーズンタイヤカタログ 2025-26 www.goodyear.co.jp

PREMIUM STUDLESS TIRE
ICE NAVI 8

PREMIUM ALL SEASON TIRE
VECTOR 4SEASONS GEN-3



グッドイヤーで
面白くなる、冬。





GOODYEAR

タイヤを変えれば、 冬の世界が変わる。

たとえば革靴でランニングはしないように、
目的や環境に合った道具を選ぶことで、動きはもっと自由になります。
冬のドライブも同じ。雪や氷の道に合ったタイヤに履き替えれば、
これまで避けていた場所へも、不安なく踏み出せるようになります。

グッドイヤーのスタッドレスタイヤは、
凍結路面においても優れたグリップ力を発揮し、
通勤や買い物、家族の送り迎えなど、日常の安心を支えます。
一方で、オールシーズンタイヤは急な雪にも対応しながら、
普段の走りやすさも損なわず、「今日、行けるかも」の可能性をぐっと広がけてくれます。

タイヤを変えるだけで、行動範囲が広がる。会いに行けなかった人にも会える。
チャレンジできなかったことに、一步踏み出せる。
冬の世界は、あなたの選択でいくらでも変えていけるのです。

優れた氷上性能のスタッドレスタイヤ

ICE NAVI シリーズ

ICE NAVI 8



ICE NAVI 7



ICE NAVI SUV



ICE NAVI CARGO





1 YEAR[®]

1年中履き替え不要のオールシーズンタイヤ

VECTOR 4SEASONS シリーズ

VECTOR 4SEASONS
GEN-3



Vector 4Seasons
Hybrid



VECTOR 4SEASONS
GEN-3 SUV



VECTOR 4SEASONS
CARGO



オールシーズン使える
4 X 4タイヤ

WRANGLER

WRANGLER
DURATRAC RT



INDEX

冬タイヤスペシャルレポート (知床財団)	03
ICE NAVI シリーズ	05
ICE NAVI 8	07
ICE NAVI シリーズサイズ表	09
ICE NAVI SUV	11
ICE NAVI CARGO	13
FOR BUSINESS	14
VECTOR 4SEASONS シリーズ	15
VECTOR 4SEASONS GEN-3	17
VECTOR 4SEASONS GEN-3 SUV	19
Vector 4Seasons Hybrid	20
VECTOR 4SEASONS CARGO	21
WRANGLER DURATRAC RT	23
タイヤサイズ保有表	24
スタッドレスタイヤの安全な使用方法	25

世界遺産の保全を足もとから支える グッドイヤーのタイヤたち

スタッドレスタイヤ、そしてオールシーズンタイヤは冬のドライブでの安全や安心を足もとから支えています。グッドイヤーが長年にわたって培ってきた技術は、過酷な状況でこそ、その性能を存分に発揮します。今回は日本の北端、知床半島で活躍するグッドイヤーのスタッドレスタイヤを取材してきました。

豊かな知床の自然を守るために活動する 知床財団へのサポート

世界遺産に登録され、大きな注目を集めたのが北海道の東端に位置する知床半島です。豊かな自然、そしてそこに暮らす野生動物たちを守るために公益財団法人の知床財団は日々活動しています。その活動は季節を問わず行われ、流水が海を埋め尽くす知床半島の厳しい冬の自然のなかでも休むことはありません。

グッドイヤーは知床財団の活動に賛同してサポートを実施しています。作業やパトロールに使われる車両を足もとから支えるべく、年間を通じてタイヤを供給。そこで試されるのはタイヤが持つ真の性能です。過酷な環境が当たり前の知床半島、特に真冬はグッドイヤーが培ってきたタイヤ技術の真価が問われる場となっています。

一番過酷な冬に使用するタイヤとしてグッドイヤーが供給しているのはスタッドレスタイヤの『アイスナビ8』で、もちろん一般に売られているものと全く同じものとなっています。『アイスナビ8』の実際の使い方や感想について、今回は現地におじゃまして、グッドイヤーのタイヤがどのように使われ、活躍しているのかを現場での作業を担当する知床財団のスタッフ、渡部さんにうかがってみました。



「とにかく安心感をもって運転できるタイヤという印象です。奥地に行かなくてもこちらの道は突然横から吹雪のようになる吹き溜まりも多くて、突風にあおられることもあります。そのような環境で運転するのはハンドルが取られたり、滑って車体が不安定になったりして、慣れているはずの地元の人でもヒヤッとさせられることがよくあります。しかし、『アイスナビ8』では滑りに強く、より安心して走ることができるのには驚きました」と、知床特有の道路環境でも性能をしっかりと発揮して、頼もしい走りをアシストしている様子がわかります。日々の作業が行われるのはシビアな状況で、タイヤの性能が問われる環境でした。

「知床半島の地形というのはとても隆起があって、幹線道路ですら激しいアップダウンがあるのが特徴です。冬場の路面は雪に覆われ、日陰は凍結している場所もあって、そこをパトロールや作業のために通る必要があります。滑らないように運転するにはとても神経を使いますが、『アイスナビ8』を履いているとスリップしてヒヤリとさせられたりすることはないですね。安心感、そして信頼感はかなりあるスタッドレスタイヤだと思います。」

シビアな現場でも高い性能を発揮 一年を通じてより安心できるタイヤ

実際の作業は幹線道路沿いだけではなく、森の中に深く分け入ることもあり、さらに過酷でした。

「枝道に入ると除雪はしていないので、森の奥で作業を行う場合は、現地での足となるスノーモービルを牽引していく必要があります。もちろん、先ほど紹介したようなアップダウンの激しいところを通っていくのですが、かなりの重さがあるスノーモービルを引っ張っていても、上り坂は力強く上がってくれますし、下り坂でもしっかりと路面を捉えて安定してブレーキが効くには驚きました。不安はなく、冬道での安心感がまったく違います」。

スリップなど、危険に直結する過酷な状況下でも足もとから保全作業を支えるという、高い現場力を発揮していることがリアルに伝わってきます。

「道なき道といった雪深いところでは、さらにタイヤのグリップ頼みになります。こういったところでもスノーモービルを牽引しながら難なく入って行けるのは、グッドイヤーのスタッドレスタイヤの強さだと思います。もしスリップして動けなくなったりしてしまうと、作業のスケジュールにも影響が出てしまいかねません。場合によっては危険なこともあるだけに、タイヤというのはとても重要です」という評価もありました。

冬場以外でも、グッドイヤーはオールシーズンタイヤを供給しています。「この辺りは舗装されていない、ぬかるんだ道も多いのですが、オールシーズンタイヤは対応してくれ、ハンドルを取られたり、はまってしまうこともなく、しっかりとグリップしてくれるので重宝しています」とのこと。さらに、北海道らしいオールシーズンタイヤのメリットについても教えていただきました。



「秋にはスタッドレスタイヤに履き替えています、その交換時期の見極めが実は難しいんですよね。ときには履き替える前に雪が降ってくることもあります。そうすると夏タイヤのままでは、作業に出られなくなってしまいます。だからと言って現場作業は休みにできないし、日々現場に出ているので、前もって一斉に交換しておくというのも難しいこともあります。以前であれば雪が降ってきたら慌てて順番に交換していたのですが、それがオールシーズンタイヤにしてからは慌てることもなくなりました。オールシーズンタイヤの性能については、雪が降っているなか現場への足として使えるのか、最初はどうかと思っていましたが、予想以上の性能で雪道でもしっかりとグリップしてくれるので驚いています。作業の足としてだけでなく、年間を通した車両管理という点でもとてもありがたい存在です」。

今回の取材ではグッドイヤータイヤならではの高い性能だけではなく、知床の自然、そして野生動物の保全など、年間を通じて続ける知床財団の活動を足もとからサポートしていることを、実際に目で見て感じることができました。



ヒグマ以外にも、キタキツネやオオワシなどが数多く生息する野生動物の宝庫、知床。エゾジカについては数が増えすぎたため、コントロールするのも知床財団の役目となっています。



知床財団の渡部憲和さん、山本幸さんに今回お話をうかがいました。場所は知床国立公園の玄関口となるホロベツ園地内の知床自然センター。知床の歴史や大自然についてわかりやすく展示され、誰でも学ぶことができ、カフェなどもあります。ここを中心にしてトレッキングを楽しめます。



<https://www.shiretoko.or.jp>



知床財団は、世界遺産である知床の大自然を「知り・守り・伝える」ことを目的として1988年に設立されて以来、30年以上の間、環境教育や普及啓発、野生動物の保護管理、調査研究、森づくりなどを行ってきました。活動の拠点となる知床自然センター・羅臼ビジターセンター・知床五湖フィールドハウス・ルサフィールドハウスでは、訪れる人々に対してさまざまな情報を提供。知床の自然について学ぶことができたり、トレッキングなどで実際に自然と触れ合うためのサポートなども行なっています。

グッドイヤー、知床の自然を守る公益財団法人 知床財団の活動を支援

グッドイヤーは「Goodyear Better Future」というスローガンのもと、世界中のさまざまな地域で起きている課題への取り組みや、地域のボランティア活動の支援を行っています。日本では知床財団の活動をサポート。特別年会員としての支援に加えて、財団が保有する車両にグッドイヤーのオールシーズンタイヤとスタッドレスタイヤを提供しています。



進化を続ける 高性能スタッドレスタイヤ 「アイスナビ」シリーズ

ICE NAVI

ICE NAVI 8 / ICE NAVI 7 / ICE NAVI SUV / ICE NAVI CARGO

しっかり止まる曲がる、磨き上げたのは、氷上・雪上で

1959年、日本で初めて スノータイヤを発売したのがグッドイヤー

1898年、アメリカ オハイオ州で設立された『グッドイヤー タイヤ アンド ラバー カンパニー』は、その技術と時代を捉えたマーケティング活動で1926年には世界最大のタイヤメーカーへと成長しました。日本では進出直後の1959年にスノータイヤの販売を開始。それまで、雪が降ると夏タイヤにスノーチェーンを装着するしかなかった日本の冬道走行に革命を起こし、大きな人気を博しました。



国際的にも評価されていた米国本社開発のスノータイヤは日本でも大々的に売り出されました。

世界でも有数の降雪量を誇る日本 そんな厳しい環境に応える製品を日本向けに開発

アメリカが発祥のグッドイヤーは、全世界でその地域に最適なタイヤを開発し販売しています。アイスナビシリーズも日本のユーザーニーズを徹底的に調査し、日本の冬道に欠かせない性能を磨き上げているのです。



厳冬地での日常を支える『相棒』として

厳しい冬が長く続く北海道をはじめ、積雪も多い東北地方や日本海側、そのような地域でもグッドイヤーのスタッドレスタイヤは選ばれています。一方で除雪が進む市街地では積雪がないケースも。そのような状況では優れたロングライフ性能が光ります。



バランスの取れた性能が自慢の アイスナビシリーズ

一年のうちほとんど雪が降らないエリアにお住まいの場合だと、スタッドレスタイヤで走るのもドライ路面が中心に。そんななかでも高い静粛性とスタッドレスタイヤらしからぬ高い操縦安定性で快適に過ごせます。冰雪路面の性能だけではなくバランスの高さが自慢です。





もより安心の冬道性能

「アイスナビ」が選ばれるこだわりのポイント

凍結路面でも走行・停止

耐摩耗性向上で長持ち

安定した雪上走行

ドライ路面でもしっかり



写真はICE NAVI 8

User's Voice

スタッドレスタイヤって、思った以上にしっかり・快適です



凍結路面でのしっかり感が印象的ですね。
荷物をたくさん積んでも安心感がありました。

ステーションワゴン
40代・男性



雪道で頼もしいのはもちろんですが、
高速道路での安定性の高さには驚きました。

セダン
30代・男性



初めてのスタッドレスタイヤでしたが安心感をもって運転できました。
普段の快適性も高くすごいですね。

軽自動車
20代・女性



凍結路面でブレーキを踏むと踏ん張っているのが伝わります。
交差点や急な曲がり角での安心感がうれしいです。

コンパクトカー
50代・男性



凍った路面に
"ピタッ"と密着!

性能が
さらに長持ち

高い操縦
安定性を実現

摩耗を抑えた
ロングライフ設計!



グッドイヤー史上最強のプレミアムスタッドレスタイヤ

ICE NAVI 8

アイスナビ エイト

左右非対称パターンが冬道に効く!
優れた氷上ブレーキ・コーナリング性能を実現
効き持ちとロングライフを両立した
プレミアムスタッドレスタイヤ

推奨車種



セダン

ワゴン

ミニバン

コンパクト

軽自動車

サイズ



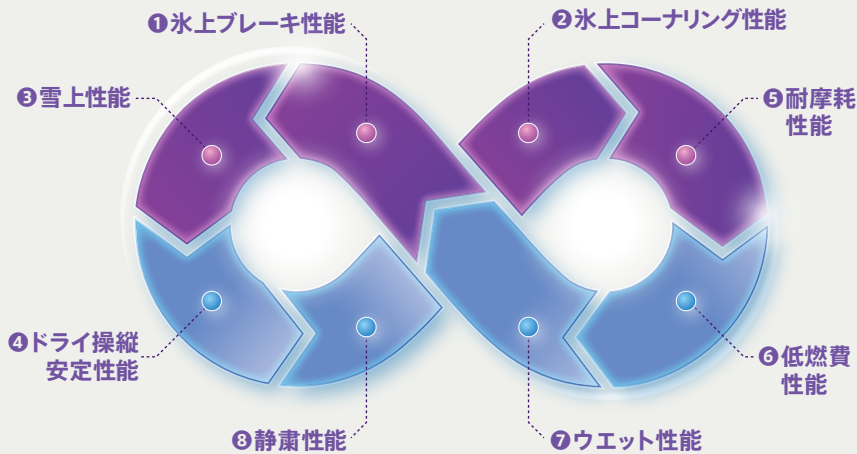
インチ



Webサイトでもっと詳しく



8つの性能を鍛え上げ、冬道性能とライフを両立した ICE NAVI 8



冬道性能を向上させつつ、長く使えることをコンセプトに開発した ICE NAVI 8。アイスナビシリーズ初の左右非対称パターンの採用とコンパウンドの改良により、氷上ブレーキ・コーナリング性能とライフ性能の両立を実現しました。

① 氷上ブレーキ性能が8%アップ!

LAND比がアップ、トレッドパターンとコンパウンドの改良で、氷上でもピタッと止まる!

ラグ溝、スロットの配置の最適化でエッジ成分が増加。氷上ブレーキ時の引っかかり効果を発揮。さらに柔軟持続性を向上させたコンパウンドの採用と相まって、氷上ブレーキ性能が8%アップしました。

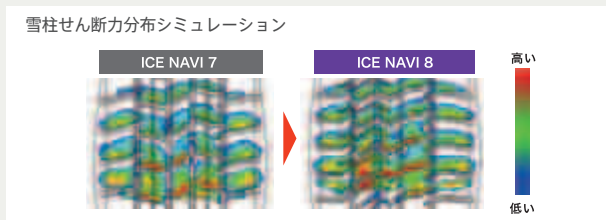
氷上ブレーキテスト (ABS作動時)
有効制動距離指数



※当社従来品 ICE NAVI 7 比テスト条件
●テスト車: 輸入車 1.2L FF車 ●タイヤサイズ: 195/65R15 91Q
●空気圧: 230kPa ●路面: 氷盤路面 ●路面温度: -3.2 ~ -3.0°C
●気温: -2.7 ~ -2.0°C ●試験速度: 20km/h ●試験方法: JATMA 試験
※詳細なデータは、タイヤ公正取引協議会に届け出てあります。

③ 優れた雪上性能を確保

最適化されたトレッドパターンにより従来品と同等の雪上性能満でしっかりと雪を噛むことで得られる雪上性能ですが、LAND比のアップは溝部分の減少となるため、雪上性能の低下につながりかねません。ICE NAVI 8では溝形状にさまざまな工夫を施すことによって高い雪柱せん断力を実現、それにより従来品 (ICE NAVI 7) 同等の雪上性能を確保しました。



⑤⑥ 長く使える耐摩耗性・低燃費性能が向上!

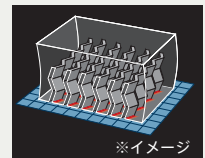
耐摩耗性能向上で、冬道性能と相反するライフ性能の向上を実現 ICE NAVI 8では均一摩耗プロファイルの採用により、摩耗エネルギーを分散し偏摩耗のさらなる抑制を実現しました。また、転がり抵抗性能も向上、ICE NAVI 7と比較して2%低減^{*1}、夏タイヤ^{*2}と比較しても同等の転がり抵抗を実現しました。

※1 当社従来品 ICE NAVI 7 比テスト条件
●タイヤサイズ: 195/65R15 91Q ●空気圧 (kPa): 210 ●試験速度: 80km/h ●テスト方法: フォース式 ●荷重: 4.82kN
※2 当社従来品 EAGLE LS EXE : 195/65R15

② 氷上コーナリング性能が5%向上!

アсимトリック NAVI パターン

左右非対称パターンとプロファイルの最適化により、広範囲の路面へ均一に接地。OUT側の接地面積が増えたことで、旋回時のグリップが向上。さらにブロックの倒れ込みを抑制するために改良されたウルトラ・NAVIブレードを採用し、接地形状を最適化しました。



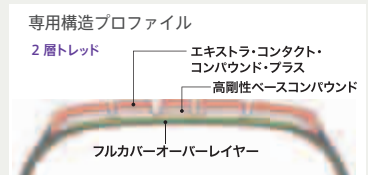
※当社従来品 ICE NAVI 7 比テスト条件
●テスト車: 輸入車 1.2L FF車 ●タイヤサイズ: 195/65R15 91Q ●空気圧: 230kPa ●路面: 氷盤路面 ●気温: -0.1 ~ 0°C ●試験方法: 旋回半径 8.5mの氷盤路での限界旋回タイム計測。9回計測し、最大、最小を除いた7回の平均値を比較。

ブロック内のサイズの構造を三次元化することで、柔軟性の高いブロックでもコレ・倒れ込みをしっかり抑制。引っかかり・密着の効果を高めます。

④ 優れたドライ操縦安定性

ICE NAVI 8専用構造プロファイル設計

左右非対称であるアсимトリック NAVIパターンと、ICE NAVI 8 専用に最適化されたプロファイルによりトレッド部の剛性を高め、優れたハンドリング・操縦安定性を確保しました。

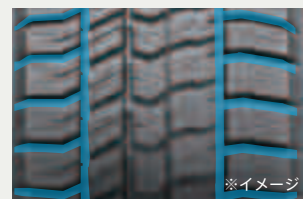


*上記プロファイルは一部サイズに採用 ※イメージ

⑦⑧ ウエット性能・静粛性もアップ!

LAND比^{*}をUPしながら、ウエット性能は同等レベルをキープ

通常 LAND比が上がると排水性は下がってしまふところ、ショルダー主溝とショルダーラグ溝を深くしたことで溝容積を確保し、従来品と同等の排水性をキープしました。



※タイヤのブロックが占める面積を表す数値

ピッチ配列をICE NAVI 8用に最適化してパターンノイズを低減。



※当社従来品 ICE NAVI 7 比テスト条件
●テスト車: 国産 1.8リットルセダン FF車
●タイヤサイズ: 195/65R15 91Q
●空気圧 (kPa): F250/R240
●試験速度: 60km/h
●路面: アスファルト路面

氷上ブレーキ性能がさらに向上!

氷上ブレーキ性能比較イメージ

※当社従来品 ICE NAVI 7 比

ICE NAVI 8

より手前で止まる!

PREMIUM STUDLESS TIRE

ICE NAVI 8

アイスナビエイト

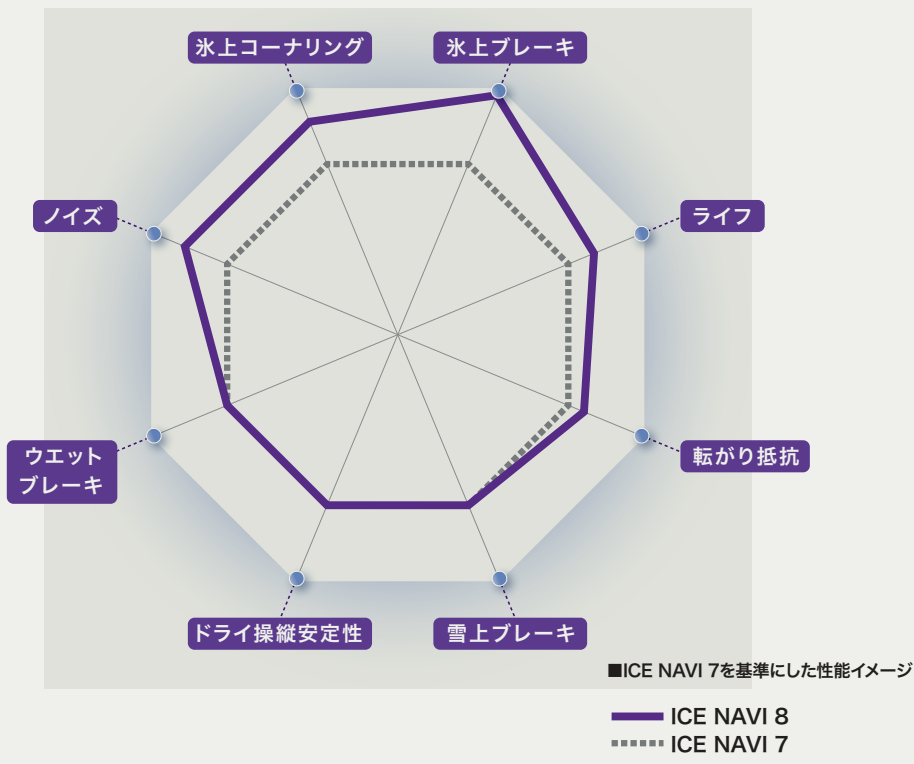


リム径 (inch)	扁平率 (%)	タイヤサイズ	品番	GLOBAL品番	総幅 (mm)	外径 (mm)	標準リム (inch)
21	45	225/45R21 95Q	05539873	588589	229	741	7.5
		255/35R19 96Q XL	05539868	584042	262	667	9.0
		275/35R19 100Q XL	05539869	584043	280	681	9.5
40	45	245/40R19 98Q XL	05539867	584038	248	685	8.5
		225/45R19 92Q	05539865	584026	229	691	7.5
		245/45R19 102Q XL	05539866	584035	248	710	8.0
50	55	195/50R19 88Q	05539870	588340	201	685	6.0
		225/55R19 99Q	05539872	588640	236	738	7.0
		235/55R19 101Q	05539876	596112	249	749	7.5
35	55	255/35R18 90Q	05539864	584041	262	641	9.0
		225/40R18 92Q XL	05539861	584024	230	642	8.0
		235/40R18 95Q XL	05539862	584036	241	650	8.5
40	55	245/40R18 93Q	05539863	584037	248	659	8.5
		215/45R18 89Q	05539857	584016	217	656	7.0
		225/45R18 95Q XL	05539858	584025	225	659	7.5
45	55	235/45R18 94Q	05539859	584033	241	675	8.0
		245/45R18 100Q XL	05539860	584034	248	684	8.0
		225/50R18 95Q	05539854	584028	235	689	7.0
50	55	235/50R18 97Q	05539855	584032	247	699	7.5
		245/50R18 104Q XL	05539856	584040	255	709	7.5
		215/55R18 95Q	05539852	584018	229	700	7.0
225/55R18 98Q	55	05539853	584030	236	712	7.0	
		225/60R18 100Q	05539871	588300	232	735	6.5
		205/45R17 88Q XL	05539848	584008	210	621	7.0
45	55	215/45R17 87Q	05539849	584015	217	631	7.0
		225/45R17 91Q	05539850	584023	229	640	7.5
		245/45R17 99Q XL	05539851	584039	248	659	8.0
205/50R17 93Q XL	50	05539845	584012	214	643	6.5	
		215/50R17 91Q	05539846	584017	227	653	7.0
		225/50R17 94Q	05539847	584027	235	664	7.0
205/55R17 95Q XL	55	05539875	594896	212	666	6.5	
		215/55R17 94Q	05539843	584020	229	675	7.0
		225/55R17 97Q	05539844	584029	236	687	7.0
195/60R17 90Q	60	05539839	584005	205	673	6.0	
		215/60R17 96Q	05539840	584021	225	698	6.5
		225/60R17 99Q	05539841	584031	232	710	6.5
45	50	195/45R16 80Q	05539838	584001	198	586	6.5
		195/50R16 84Q	05539837	584002	202	606	6.0

リム径 (inch)	扁平率 (%)	タイヤサイズ	品番	GLOBAL品番	総幅 (mm)	外径 (mm)	標準リム (inch)
55	60	185/55R16 83Q	05539834	583981	196	615	6.0
		195/55R16 87Q	05539835	584004	203	627	6.0
		205/55R16 91Q	05539836	584009	216	638	6.5
175/60R16 82Q	60	05539829	583972	180	622	5.0	
		185/60R16 86Q	05539830	583983	192	634	5.5
		195/60R16 89Q	05539831	584003	205	647	6.0
205/60R16 96Q XL	60	05539874	594897	213	659	6.0	
		215/60R16 95Q	05539833	584019	225	672	6.5
		195/65R16 92Q	05539826	584007	203	667	6.0
205/65R16 95Q	65	05539827	584014	211	681	6.0	
		215/65R16 98Q	05539828	584022	224	694	6.5
		165/65R15 75Q	05539823	583867	170	568	5.0
175/55R15 77Q	55	05539824	583973	184	579	5.5	
		185/55R15 82Q	05539825	583977	196	590	6.0
		165/60R15 77Q	05539821	583868	172	585	5.0
185/60R15 84Q	60	05539822	583982	192	609	5.5	
		165/65R15 81Q	05539816	583971	172	602	5.0
		175/65R15 84Q	05539817	583978	178	616	5.0
185/65R15 88Q	65	05539818	583949	191	629	5.5	
		195/65R15 91Q	05539819	584006	203	642	6.0
		205/65R15 94Q	05539820	584011	211	656	6.0
165/55R14 72Q	55	05539815	583866	170	543	5.0	
		165/60R14 75Q	05539814	583869	172	560	5.0
		155/65R14 75Q	05539810	583928	157	564	4.5
165/65R14 79Q	65	05539811	583976	172	577	5.0	
		175/65R14 82Q	05539812	583979	178	591	5.0
		185/65R14 86Q	05539813	583948	191	604	5.5
165/70R14 81Q	70	05539807	583975	172	594	5.0	
		175/70R14 84Q	05539808	583980	179	609	5.0
		185/70R14 88Q	05539809	584000	191	623	5.5
155/65R13 73Q	65	05539805	583864	157	538	4.5	
		165/65R13 77Q	05539806	583970	172	551	5.0
		155/70R13 75Q	05539804	583929	159	554	4.5
145/80R13 75Q	80	05539801	583927	146	569	4.0	
		155/80R13 79Q	05539802	583865	159	586	4.5
		165/80R13 83Q	05539803	583974	166	603	4.5

扁平率50%以下はリムプロテクター付きです。全サイズチューブレスタイヤです。XL (EXTRA LOAD) は、耐荷重性能強化タイプです。

ICE NAVI 8 と ICE NAVI 7 との性能比較



当社従来品*

STANDARD STUDLESS TIRE

ICE NAVI 7

優れた氷上性能により、凍った道でもしっかり止まる
冬季走行に安心感をもたらすスタンダードモデル



アイスナビセブン

推奨車種



サイズ



Webサイトでもっと詳しく



リム径 (inch)	扁平率 (%)	タイヤサイズ	品番	GLOBAL品番	総幅 (mm)	外径 (mm)	標準リム (inch)
18	40	215/40R18 89Q XL	05539734	544837	218	629	7.5
		255/40R18 99Q XL	05539739	576281	260	661	9.0
	45	225/45R18 91Q	05539728	544834	225	664	7.5
		235/50R18 97Q	05539724	544782	245	697	7.5
17	45	195/45R17 81Q	05539711	576280	195	613	6.5
		215/45R17 87Q	05539714	544828	213	631	7.0
	50	215/50R17 91Q	05539708	544825	226	652	7.0
		215/55R17 94Q	05539702	544692	226	672	7.0
	55	225/55R17 97Q	05539704	544823	233	684	7.0
		195/60R17 90Q	05539695	581269	201	660	6.0
16	60	215/60R17 96Q	05539696	544689	221	693	6.5
		225/60R17 99Q	05539698	544690	228	705	6.5
	65	215/65R17 99Q	05539699	548309	221	712	6.5
		185/55R16 83Q	05539682	544805	194	614	6.0
16	55	205/55R16 91Q	05539686	544807	214	636	6.5
		215/55R16 93Q	05539688	544685	226	646	7.0
	60	175/60R16 82Q	05539670	544799	177	619	5.0
		195/60R16 89Q	05539674	544801	201	643	6.0
	65	205/60R16 92Q	05539676	544802	209	655	6.0
		225/60R16 98Q	05539680	544804	228	679	6.5
15	65	195/65R16 92Q	05539665	581268	201	669	6.0
		205/65R16 95Q	05539666	544797	209	672	6.0
	80	215/65R16 98Q	05539668	544798	221	686	6.5
		165/55R15 75Q	05539662	544795	170	567	5.0

リム径 (inch)	扁平率 (%)	タイヤサイズ	品番	GLOBAL品番	総幅 (mm)	外径 (mm)	標準リム (inch)
60	60	165/60R15 77Q	05539646	544749	170	582	5.0
		185/60R15 84Q	05539658	544793	189	606	5.5
	65	195/60R15 88Q	05539660	544794	201	618	6.0
		165/65R15 81Q	05539636	544770	170	595	5.0
15	65	175/65R15 84Q	05539638	544771	177	609	5.0
		185/65R15 88Q	05539640	544772	189	621	5.5
	70	195/65R15 91Q	05539642	544747	201	635	6.0
		205/65R15 94Q	05539644	544748	209	647	6.0
	75	205/70R15 96Q	05539632	544768	209	674	6.0
		215/70R15 98Q	05539634	544769	221	688	6.5
14	55	165/55R14 72Q	05539630	544767	170	542	5.0
		155/65R14 75Q	05539620	544702	157	558	4.5
	65	165/65R14 79Q	05539622	544763	170	570	5.0
		175/65R14 82Q	05539624	544764	177	584	5.0
	70	185/65R14 86Q	05539626	544765	189	596	5.5
		165/70R14 81Q	05539612	544698	170	593	5.0
13	70	175/70R14 84Q	05539614	544699	177	607	5.0
		185/70R14 88Q	05539616	544700	189	621	5.5
	80	195/70R14 91Q	05539618	544701	201	635	6.0
		65	155/65R13 73Q	05539608	544696	157	532
80	70	155/70R13 75Q	05539606	544746	157	553	4.5
	80	145/80R13 75Q	05539600	544743	145	566	4.0
		155/80R13 79Q	05539602	544744	157	582	4.5

扁平率55%以下はリムプロテクター付きです。全サイズチューブレスタイヤです。XL (EXTRA LOAD) は、耐荷重性能強化タイヤです。

凍った路面に
"ピタッ"と密着!

高い操縦
安定性を実現

SUVのための
専用設計

摩耗を抑えた
ロングライフ設計!



SUVの特性を徹底研究したスタッドレスタイヤ

ICE NAVI SUV

アイスナビ エスユーブイ

氷上性能とドライ性能を高次元で両立
クロスオーバースタイルが主流となるSUVのために
快適さも追求したSUV専用スタッドレスタイヤ

推奨車種



SUV

4x4

サイズ



インチ



Webサイトでもっと詳しく



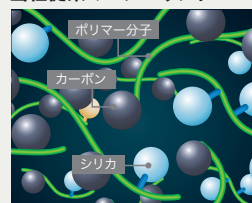
※「低車外音タイヤ」の詳しい解説はP24に掲載されています。

氷上でのブレーキ性能がアップ!

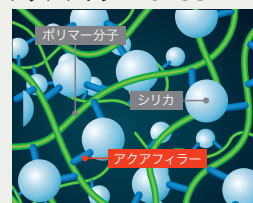
凍った路面への密着度がアップ!

ゴムをよりしなやかにしたことで、氷の細かい凹凸にもしっかり密着。凍った道での走行&ブレーキ性能が向上しています。

当社従来のコンパウンド



アクアファイラー for SUV



※イメージ

氷上ブレーキテスト(ABS作動時)
有効制動距離指数

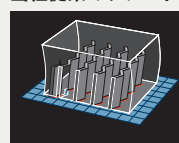


氷上ブレーキ性能
22%
アップ!

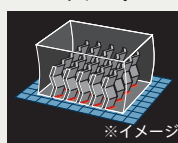
氷上性能の向上に貢献するNAVIブレード

ブロックの溝(サイブ)を立体的な形状にしたNAVIブレードの採用でブロック剛性がアップ。また、溝を増やしたことで路面にしっかりと接地。高い氷上性能を発揮します。

当社従来のブレード



NAVIブレード



※イメージ

アイスナビシリーズの技術を投入して、しなやかなゴムや強いブロック構造を実現しました。これにより、SUVの大柄なボディをしっかりと支える氷上性能を手に入れています。

NAVIパターン/エフィシエントホール



テスト条件 ●テスト場所: 岡山国際スケートリンク
●路面: 氷上 ●天候: 晴れ ●気温: 6℃ ●テスト車向: 国産 1,997cc 4WD 1名乗車 ●タイヤサイズ: 225/65R17 102Q ●空気圧(フロント/リア): 220/220kPa ●進入速度: 20km/h ●制動方法: ABS制動 ●制動距離: ICE NAVI SUV = 13.0m / WRANGLER IP/N = 15.8m ※詳細なデータは、タイヤ公正取引協議会に届け出てあります。

折り込みサイブ数を増やした NAVIブレード、さらに、シミュレーションで最適化されたNAVIパターン、新品時のエッジ効果をアップするエフィシエントホール。これらによりエッジ成分(指数)32%アップを実現。ブロックの倒れ込みを抑制することで接地面積が拡大し、路面への密着効果を高めます。

ドライ走行時の操縦安定性能がアップ!

ドライ操縦安定性

有効制動距離指数



操縦安定性
18%
アップ!

テスト条件 ●テスト場所: 岡山テストコース内 アスファルト路(ドライ) ●天候: 晴れ ●気温: 2~8℃ ●タイヤサイズ: 225/65R17 102Q ●空気圧(フロント/リア): 220/220kPa ●速度: 100km/h ●テスト車向: 国産 1,997cc 4WD 2名乗車 ●評価方法: ISO3888-1に定められているコースをパイロンで作成して操縦角、ヨーをセンターにて計測。5回計測を行い、最大・最小を除いた3回の平均値を算出。 ※詳細なデータは、タイヤ公正取引協議会に届け出てあります。



リム径 (inch)	偏平率 (%)	タイヤサイズ	品番	GLOBAL品番	総幅 (mm)	外径 (mm)	標準リム (inch)
22	50	265/50R22 112Q XL	05509425	596110	286	822	8.5
		275/50R21 110Q	05509415	J05509415	288	807	8.5
20	50	235/50R20 104Q XL	05509423	596111	254	739	7.5
		285/50R20 112Q	05509412	J05509412	296	799	9.0
	55	235/55R20 102Q	05509411	J05509411	242	770	7.5
		265/55R20 113Q XL	05509421	588839	280	797	8.5
19	55	265/60R20 112Q	05509427	724941	270	827	8.0①
		225/55R19 99Q	05509406	J05509406	232	731	7.0
		235/55R19 101Q	05509408	J05509408	245	741	7.5
18	50	265/55R19 109Q	05509409	577332	276	772	8.5
		215/50R18 92Q	05509407	J05509407	226	671	7.0
	55	225/55R18 98Q	05509398	J05509398	232	705	7.0
		235/55R18 100Q	05509402	J05509402	245	715	7.5
	60	255/55R18 109Q XL	05509404	J05509404	263	737	8.0
		225/60R18 100Q	05509386	J05509386	228	727	6.5
		235/60R18 107Q XL	05509388	J05509388	240	739	7.0
		245/60R18 105Q	05509390	J05509390	248	751	7.0
		255/60R18 112Q XL	05509392	J05509392	260	763	7.5
		265/60R18 110Q	05509394	J05509394	272	775	8.0
285/60R18 116Q		05509396	J05509396	292	799	8.5	
235/65R18 106Q		05509385	542917	243	763	7.0	
65	265/65R18 114Q	05509419	588838	270	799	8.0	
	245/70R18 110Q	05509429	724942	247	805	7.0①	

リム径 (inch)	偏平率 (%)	タイヤサイズ	品番	GLOBAL品番	総幅 (mm)	外径 (mm)	標準リム (inch)
60	17	215/60R17 96Q	05509375	J05509375	216	691	6.5
		225/60R17 99Q	05509377	J05509377	225	703	6.5
		225/65R17 102Q	05509378	J05509378	227	724	6.5
65	17	235/65R17 108Q XL	05509380	J05509380	240	738	7.0
		265/65R17 112Q	05509382	J05509382	270	780	8.0
		275/65R17 115Q	05509384	J05509384	278	795	8.0
		265/70R17 115Q	05509376	J05509376	272	802	8.0
70	16	215/65R16 98Q	05509372	J05509372	220	686	6.5
		215/70R16 100Q	05509362	J05509362	221	708	6.5
		225/70R16 103Q	05509364	J05509364	228	723	6.5
		235/70R16 106Q	05509366	J05509366	240	736	7.0
		245/70R16 107Q	05509368	J05509368	248	750	7.0
		265/70R16 112Q	05509370	J05509370	272	778	8.0
		275/70R16 114Q	05509374	J05509374	279	792	8.0
75	15	175/80R16 91Q	05509356	J05509356	176	686	5.0
		205/70R15 96Q	05509358	J05509358	209	669	6.0
		265/70R15 112Q	05509360	J05509360	272	753	8.0
		175/80R15 90Q	05509350	J05509350	178	661	5.0
		195/80R15 96Q	05509351	582505	194	691	5.5
80	15	215/80R15 102Q	05509352	J05509352	216	725	6.0
		225/80R15 105Q	05509354	J05509354	223	741	6.0

全サイズチューブレスタイヤです。XL(EXTRA LOAD)は、耐荷重性能強化タイプです。①は11月発売です。



安全性・経済性を追求した バン専用スタッドレスタイヤ

ICE NAVI CARGO

アイスナビ カーゴ

氷上ブレーキ性能という安全性と、ロングライフ性能という経済性を両立。
ビジネスシーンをサポートするプロのためのバン専用スタッドレスタイヤ

Webサイトでもっと詳しく

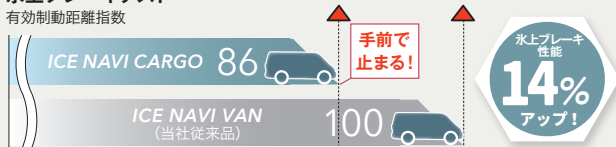


※「低車外音タイヤ」の詳しい解説はP24に掲載されています。

推奨車種 | バン | トラック | サイズ | **17** **16** **15** **14.5** **14** **13.5** **13** **12.5** **12** インチ

雪でも安心して働くために 冬道性能大幅アップ!

氷上ブレーキテスト 有効制動距離指数



テスト条件 ●テスト車両: 国産 4WD 3ℓ 1BOX 1名乗車 ●タイヤサイズ: 195/80R15 107/105L(リムサイズ 15×5.5J) ●空気圧(フロント/リア): 350kPa/425kPa ●評価方法: 初速30km/hからの制動距離(ABS作動なし) ●試験方法: JATMA試験
※詳細なデータは、タイヤ公正取引協議会に届け出てあります。

ロングライフ性能テスト(指数)

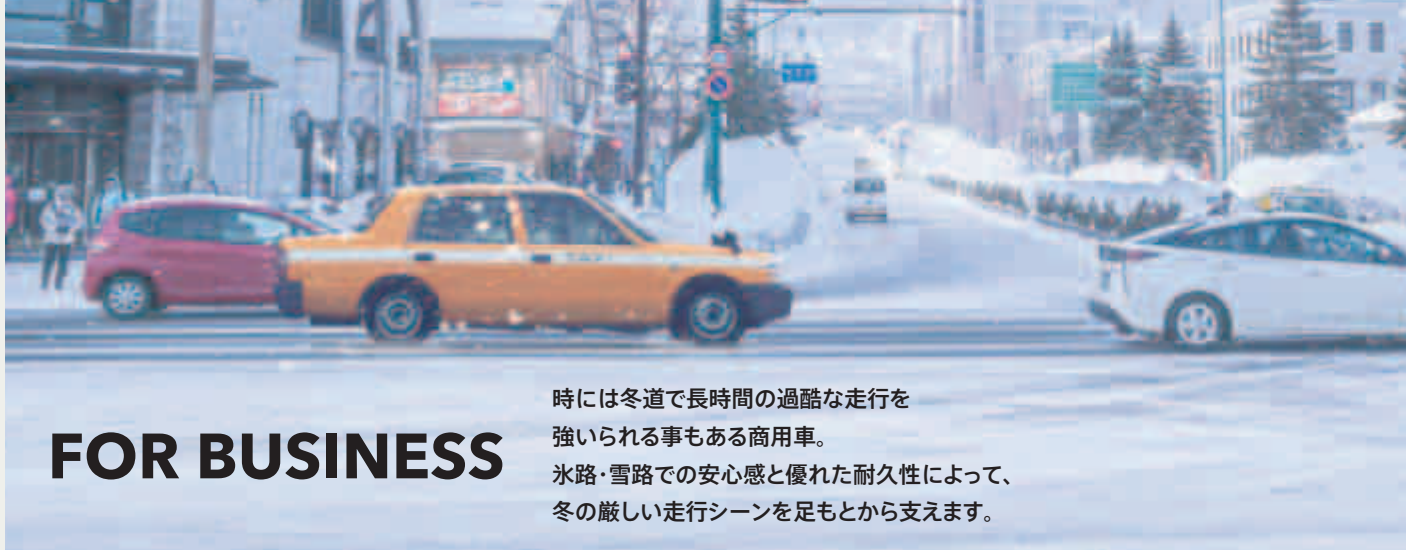


テスト条件 ●テスト場所: 市街地 MIX路 ●走行距離: 8,080km走行 ●国産 4WD 3ℓ 1BOX 1名乗車 ●タイヤサイズ: 195/80R15 107/105L(リムサイズ 15×5.5J) ●空気圧(フロント/リア): 300kPa/300kPa ※詳細なデータは、タイヤ公正取引協議会に届け出てあります。

リム径 (inch)	扁平率 (%)	タイヤサイズ	LI/SS-PR	品番	GLOBAL品番	総幅 (mm)	外径 (mm)	標準リム (inch)	最大空気圧 (kpa)
17	60	235/60R17	109/107N	10B09780	582906	240	714	7.0	375
		70	205/70R16	111/109L	10B09775	J10B09775	206	697	6.0
16	75	205/75R16	113/111L	10B09770	J10B09770	204	718	5.5	600
		85	195/85R16	114/112L	10B09760	J10B09760	196	741	5.5
	80	205/85R16	117/115L	10B09765	J10B09765	202	758	5.5	600
		65	215/65R15	110/108L	10B09758	J10B09758	226	661	6.5
15	70	215/70R15	107/105L	10B09740	J10B09740	221	685	6.5	450
		75	175/75R15	103/101L	10B09745	J10B09745	176	646	5.0
	80	185/75R15	106/104L	10B09750	J10B09750	186	661	5.0	600
		195/75R15	109/107L	10B09755	J10B09755	199	675	5.5	600
	80	175/80R15	101/99L	10B09756	572030	175	664	5.0	450
		195/80R15	103/101L	10B09725	J10B09725	201	700	5.5	350
		205/80R15	107/105N	10B09785	721465	203	700	5.5	450
		215/80R15	109/107L	10B09757	J10B09757	208	710	5.5	450
14.5	50	245/50R14.5	106L	10A09790	J10A09790	247	610	7.5	450
		155/80R14	88/86N	10A09760	J10A09760	155	605	4.5	350
14	80	165/80R14	91/90N	10A09762	572248	170	630	4.5	350
		165/80R14	97/95N	10A09764	572249	170	630	4.5	450
		175/80R14	94/93N	10A09860	588632	179	642	5.0	350

リム径 (inch)	扁平率 (%)	タイヤサイズ	LI/SS-PR	品番	GLOBAL品番	総幅 (mm)	外径 (mm)	標準リム (inch)	最大空気圧 (kpa)
14	80	175/80R14	99/98N	10A09865	588633	179	642	5.0	450
		185/80R14	97/95N	10A09766	572292	189	660	5.5	350
		185/80R14	102/100N	10A09768	572293	189	663	5.5	450
		195/80R14	101/99N	10A09870	588634	203	675	5.5	350
13.5	50	195/80R14	106/104N	10A09875	588635	203	675	5.5	450
		235/50R13.5	102L	10A09785	J10A09785	232	575	6.75	450
		145/80R13	82/80N	10A09820	588625	145	578	4.0	350
		145/80R13	88/86N	10A09825	588626	145	578	4.0	450
13	80	155/80R13	85/84N	10A09830	588627	157	586	4.5	350
		155/80R13	90/89N	10A09835	588628	157	586	4.5	450
		145/80R13	90/88N	10A09840	588629	170	603	4.5	350
		165/80R13	94/93N	10A09845	588630	170	603	4.5	450
12.5	50	175/80R13	97/95N	10A09850	588631	180	612	5.0	450
		225/50R12.5	98L	10A09780	J10A09780	225	540	6.75	450
		145/80R12	80/78N	10A09800	J10A09800	145	550	4.0	350
		145/80R12	86/84N	10A09805	588624	145	550	4.0	450
12	80	155/80R12	83/81N	10A09810	588526	160	563	4.5	350
		155/80R12	88/87N	10A09815	588623	160	563	4.5	450

全サイズチューブレスタイヤです。



FOR BUSINESS

時には冬道で長時間の過酷な走行を強いられる事もある商用車。氷路・雪路での安心感と優れた耐久性によって、冬の厳しい走行シーンを足もとから支えます。



UG FLEXSTEEL2
ユージー フレックス スチールツー
ライトトラック

偏摩耗を抑えビジネスをサポートするバン・小型トラック用



UG TAXI
ユージー タクシー
タクシー

快適な乗り心地と耐摩耗性に優れたタクシー専用タイヤ

リム径 (inch)	扁平率 (%)	タイヤサイズ	LI/SS	品番	GLOBAL品番	総幅 (mm)	外径 (mm)	標準リム (inch)	最大空気圧 (kpa)	
17.5	60	205/60R17.5	111/109L	10B09080	J10B09080	200	694	6.0	600	
		225/60R17.5	116/114L	10B09084	J10B09084	224	720	6.75	600	
	70	195/70R17.5	112/110L	10B09070	J10B09070	195	730	6.0	600	
		205/70R17.5	115/113L	10B09071	J10B09071	206	741	6.0	600	
		215/70R17.5	118/116L	10B09072	J10B09072	213	753	6.0	600	
16	80	205/80R17.5	120/118L	10B09024	J10B09024	204	782	6.0	600	
		65	205/65R16	109/107L	10B09044	J10B09044	207	674	6.0	600
	70	195/70R16	109/107L	10B09064	J10B09064	191	688	6.0	600	
		225/70R16	117/115L	10B09065	J10B09065	232	725	6.5	600	
		75	225/75R16	118/116L	10B09041	J10B09041	224	747	6.0	600
15.5	85	185/85R16	111/109L	10B09008	J10B09008	179	728	5.0	600	
		215/85R16	120/118L	10B09022	J10B09022	215	778	6.0	600	
	60	215/60R15.5	110/108L	10B09074	J10B09074	213	657	6.0	600	
		70	185/70R15.5	106/104L	10B09058	J10B09058	180	656	5.25	600
		65	185/65R15	101/99L	10B09042	J10B09042	183	626	5.5	600
15	70	195/70R15	106/104L	10B09050	J10B09050	193	663	6.0	600	

全サイズチューブレスタイヤです。

リム径 (inch)	扁平率 (%)	タイヤサイズ	HC	品番	GLOBAL品番	総幅 (mm)	外径 (mm)	標準リム (inch)
15	65	185/65R15 88Q		05509220	576771	193	624	5.5
		185/65R15 88Q	HC	05509230	581283	193	624	5.5
		195/65R15 91Q		05509210	J05509210	204	638	6.0
	80	195/65R15 91Q	HC	05509211	J05509211	204	638	6.0
		175/80R14 88Q		05509205	J05509205	179	648	5.0
		175/80R14 88Q	HC	05509209	J05509209	179	648	5.0

全サイズチューブレスタイヤです。HCはハードコンパウンド仕様となります。



UNISTEEL STUDLESS G490
ユニスチール スタッドレス ジーヨンキュウマル
トラック/バス

アイスバーンに密着してパワフルな牽引力を發揮

リム径 (inch)	タイヤサイズ	LI/SS	タイプ	品番	GLOBAL品番	最大空気圧 (kpa)
17.5	225/80R17.5	123/122L	T/L	10809796	J10809796	700

LI: 荷重指数, SS: 速度記号, T/L: チューブレス, T/T: チューブタイヤを表しています。最大空気圧はLI (荷重指数) に対する値です。空気圧が減少した場合、タイヤの負荷能力に対し、荷重超過となり、タイヤが損傷したり事故につながる恐れがあります。

小型トラック用タイヤ82シリーズと80シリーズの互換性について

タイヤサイズ表示の国際標準化 (ISO化) のため、従来の小型トラック用82シリーズを80シリーズにサイズ変更したことに伴う両シリーズの互換性は、下記の通りです。

82シリーズから80シリーズへ交換する場合

82シリーズ	80シリーズ
145R10 6PR LT	→ 145/80R10 76/74N LT
145R12 6PR LT	→ 145/80R12 80/78N LT
145R12 8PR LT	→ 145/80R12 86/84N LT
155R12 6PR LT	→ 155/80R12 83/81N LT
155R12 8PR LT	→ 155/80R12 88/87N LT
145R13 6PR LT	→ 145/80R13 82/80N LT
145R13 8PR LT	→ 145/80R13 88/86N LT
155R13 6PR LT	→ 155/80R13 85/84N LT
155R13 8PR LT	→ 155/80R13 90/89N LT
165R13 6PR LT	→ 165/80R13 90/88N LT
165R13 8PR LT	→ 165/80R13 94/93N LT
175R13 6PR LT	→ 175/80R13 93/91N LT
175R13 8PR LT	→ 175/80R13 97/95N LT
165R14 6PR LT	→ 165/80R14 91/90N LT
165R14 8PR LT	→ 165/80R14 97/95N LT
175R14 6PR LT	→ 175/80R14 94/93N LT
175R14 8PR LT	→ 175/80R14 99/98N LT
185R14 6PR LT	→ 185/80R14 97/95N LT
185R14 8PR LT	→ 185/80R14 102/100N LT
195R14 6PR LT	→ 195/80R14 101/99N LT
195R14 8PR LT	→ 195/80R14 106/104N LT

80シリーズから82シリーズへ交換する場合

① 交換可能なサイズ

80シリーズ	82シリーズ
145/80R10 76/74N LT	→ 145R10 6PR LT
145/80R12 80/78N LT	→ 145R12 6PR LT
145/80R13 82/80N LT	→ 145R13 6PR LT
175/80R13 97/95N LT	→ 175R13 8PR LT

② 単輪使用時交換可能なサイズ (複輪使用時は、車両の軸重を確認し、装着可否を判断すること)

80シリーズ	82シリーズ
155/80R12 88/87N LT	→ 155R12 8PR LT
165/80R13 94/93N LT	→ 165R13 8PR LT
165/80R14 91/90N LT	→ 165R14 6PR LT
175/80R14 99/98N LT	→ 175R14 8PR LT

③ 複輪使用時交換可能なサイズ (単輪使用時は、車両の軸重を確認し、装着可否を判断すること)

80シリーズ	82シリーズ
165/80R13 90/88N LT	→ 165R13 6PR LT
185/80R14 102/100N LT	→ 185R14 8PR LT

④ 車種・装着位置限定で交換可能なサイズ

80シリーズ	82シリーズ	限定条件
165/80R13 90/88N LT	→ 165R13 6PR LT	AD【フロント、リア】
165/80R14 97/95N LT	→ 165R14 8PR LT	W200/ネット、リカバ、リカバD3リカバ

⑤ ①～④以外で80シリーズから82シリーズに交換する場合は、車両の軸重を確認し、装着可否を判断すること。

注) 同一車軸内での、80シリーズと82シリーズの混用はしないこと。



オールシーズンタイヤ

低車外音に加え、 低燃費ラベリングも取得※。 選べるオールシーズンタイヤ

※ VECTOR 4SEASONS GEN-3、VECTOR 4SEASONS GEN-3 SUV が取得

VECTOR 4SEASONS

VECTOR 4SEASONS GEN-3 / VECTOR 4SEASONS GEN-3 SUV
Vector 4Seasons Hybrid / VECTOR 4SEASONS CARGO

突然の雪でもタイヤ交換は不要。1年中、快適に走れる

グッドイヤーのオールシーズンタイヤが選ばれるこだわりのポイント

高いドライ走行性能

優れた快適性を獲得

冬道性能もしっかり

こだわりのウェット性能



写真は VECTOR 4SEASONS GEN-3

週末の天気予報は雨か雪…
そんな時でも予定を変えずにドライブ

オールシーズンタイヤとは、夏季のドライ・ウェット路面から、冬季の一定の雪道まで走行が可能な、全天候型タイヤのことです。例えば、週末にキャンプに行く予定だったのに、季節外れの雪予報だったとしても、路面コンディションに左右されず、目的地を変更することなく出かけることもできます。



低燃費タイヤが一目でわかる「ラベリング制度※」

ラベリング制度は、お客様へ適切な情報を提供するために、グレーディングシステムに沿って「転がり抵抗性能」と「ウェットグリップ性能」を等級分けしラベル表示することを、JATMA（一般社団法人 日本自動車タイヤ協会）が業界自主基準として策定したものです。これにより、低燃費タイヤには低燃費タイヤ統一マークが製品ラベルやカタログ、ホームページなどで表示されているので、購入時に一目で判別できます。 ※ VECTOR 4SEASONS GEN-3、VECTOR 4SEASONS GEN-3 SUV が取得



低燃費タイヤのラベリング制度表示例

ラベリング制度について Webサイトでもっと詳しく



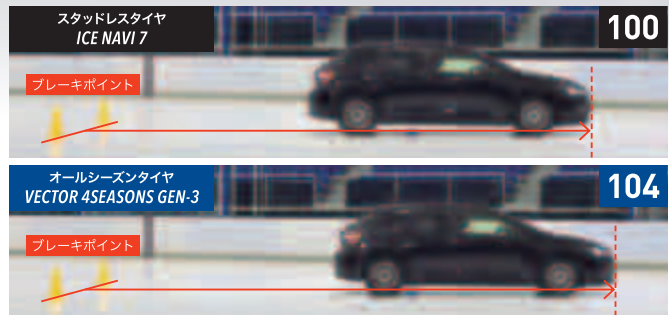


「ベクター4シーズンズ」シリーズ

VECTOR 4SEASONS GEN-3/GEN-3 SUV は
スタッドレスタイヤとほぼ同等の氷上性能を發揮。

スノーフレイクマーク
ASTM[®]の公式試験で、極めて厳しい寒冷地でも十分な性能を發揮することを認証された証です。冬用タイヤ規制時に走行可能なタイヤとして認められています。
※世界最大・民間・非営利の国際標準化・規格設定機関

氷上ブレーキテスト
速度20km/hからの制動（指数）



テスト条件 ●テスト車両：国産 1.8L FF ●タイヤサイズ：195/65R15 ●空気圧：F250/R240kPa ●路面：氷盤路面 ●路面温度：-3.2℃ ●気温：5.0℃ ●試験速度：20Km/h ●試験方法：JATMA「自動車用タイヤの制動試験方法」※詳細なデータは、タイヤ公正取引協議会に届けてあります。

オールシーズンタイヤは冬用タイヤ規制時においても走行可能なタイヤです。
* 過酷な積雪・凍結があるエリアで走行の場合、スタッドレスタイヤの使用をお奨めします。

路面適合イメージ

	路面状態	スタッドレス タイヤ	オールシーズン タイヤ	夏タイヤ
通常 路面	ドライ	△	○	◎
	ウエット	△	○	◎
積雪 路面	シャーベット	◎	○	×
	圧雪	◎	○	×
	凍結(アイスバー)	◎	△	×
	冬用タイヤ規制※1	通行可	通行可	チェーン装着
	チェーン規制※2	チェーン装着	チェーン装着	チェーン装着

※1.乾燥路面と同様の性能を保證するものではありません。速度等、雪道での運転には十分ご注意ください。
※2.いかなるタイヤ(スタッドレスタイヤ含む)もチェーン装着が必要となります。チェーン規制に備えチェーンを携行してください。※エリアや降雪の状況によって、高速道路冬用タイヤ規制時にオールシーズンタイヤでの走行を許可されない場合があります。詳細は各都道府県の警察及び道路管理者に確認してください。

ウエットグレーディングで最高峰の「a」を取得 夏タイヤと遜色ない走りを実現

柔軟性の高いゴムを使用しているスタッドレスタイヤは、夏場の走行には向いていません。しかし、ベクター4シーズンズなら、路面温度が高くなる炎天下の夏の道でも、夏タイヤのようなグリップ力を發揮。しっかり走れる安定性の高さが魅力です。



User's Voice だから話題になっているんだ!
「ベクター4シーズンズ」。

	突然降り始めた雪でも不安なく走ることができました。スレーキがしっかり効くので怖くありません。	コンパクトカー 40代・女性
	季節を問わず快適で、夏用のタイヤでは滑ってしまいそうなシャーベット状の道でもより安心して走行できました。	SUV 20代・男性
	ドライ路面のグリップ力は十分です。しかも静かて乗り心地が良い点も気に入っています。	セダン 40代・男性
	住んでいるのは雪国ではないですが、雪の多い実家への帰省では重宝しています。財布に優しいのは子育て世代にはうれしいですね。	ミニバン 30代・男性

低燃費タイヤとしてラベリングを取得した プレミアムオールシーズンタイヤ



Webサイトでもっと詳しく



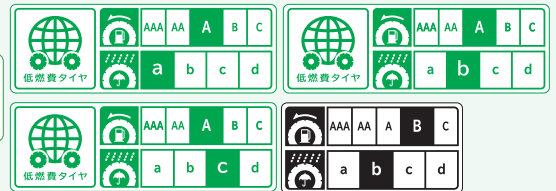
※「低車外音タイヤ」の詳しい解説はP24に掲載されています。

VECTOR 4SEASONS GEN-3

ベクター フォーシーズンズ ジェンスリー

冬道性能をはじめ、ウェット&ドライ路面での
走行性能が進化。さらに快適性も向上した
ハイパフォーマンスオールシーズンタイヤ

低燃費タイヤの
ラベリング制度



37サイズ中、25サイズ：A/a、9サイズ：A/b、1サイズ：A/c、1サイズ：B/b

推奨車種

サイズ

20 19 18 17 16 15 インチ

M+S 「スノーフレックマーク」の詳しい解説は
P18に掲載されています。

輸入車にも最適なサイズラインアップ。

15インチから20インチまで全37サイズとラインアップ数が拡大し、小型車から
大型車まで幅広い車種に対応します。



リム径 (inch)	扁平率 (%)	タイヤサイズ	ラベリング	品番	GLOBAL品番	総幅 (mm)	外径 (mm)	標準リム径 (inch)
20	40	255/40R20 101W XL	A a	05627846	579457	262	716	9.0
	45	245/45R20 103W XL	A b	05627847	579453	241	733	8.0
		255/45R20 105W XL	A a	05627848	579455	254	742	8.5
19	35	255/35R19 96Y XL	A a	05627849	579464	256	661	9.0
		235/40R19 96Y XL	A a	05627850	579358	240	672	8.5
	40	245/40R19 98Y XL	A a	05627851	579452	252	677	8.5
	45	255/40R19 100Y XL	A a	05627852	579458	262	688	9.0
		245/45R19 102W XL	A b	05627853	576596	242	706	8.0
		50	235/50R19 103W XL	A a	05627855	579357	243	721
18	55	225/55R19 99V	A a	05627856	579354	234	731	7.0
	40	235/40R18 95W XL	A a	05627857	574410	238	648	8.5
		245/40R18 97W XL	A a	05627858	545699	249	653	8.5
	45	225/45R18 95W XL	A b	05627859	545698	225	662	7.5
		235/45R18 98Y XL	A a	05627860	576592	236	669	8.0
	50	245/45R18 100Y XL	A a	05627861	576593	239	681	8.0
		225/50R18 99W XL	A a	05628141	576597	230	683	7.0
		215/55R18 99V XL	A b	05628142	583599	223	698	7.0
225/55R18 102W XL		A b	05627862	574411	231	705	7.0	
17	45	225/45R17 94W XL	A a	05627863	545061	225	634	7.5
		235/45R17 97Y XL	A a	05627864	576591	239	644	8.0
	50	245/45R17 99Y XL	A c	05627865	579451	241	654	8.0
		205/50R17 93W XL	A a	05627866	545093	212	637	6.5
	55	215/50R17 95W XL	A b	05627867	544949	225	647	7.0
		225/50R17 98W XL	A b	05627868	576590	233	658	7.0
		205/55R17 95V XL	A a	05627869	579355	212	657	6.5
		215/55R17 98W XL	A a	05627870	545099	225	667	7.0
16	60	225/55R17 101Y XL	A a	05627871	581492	234	681	7.0
	55	215/60R17 100V XL		05627757	578819	225	697	6.5
		205/55R16 94V XL	A a	05627872	545059	213	630	6.5
	60	215/55R16 97V XL	A b	05627873	545101	228	640	7.0
		195/60R16 93V XL	A b	05627874	545076	201	639	6.0
205/60R16 96V XL		A a	05627875	545070	210	652	6.0	
15	65	215/60R16 99V XL	A a	05627876	545113	221	664	6.5
		215/65R16 102V XL	A a	05627877	577000	225	683	6.5
	60	185/60R15 88V XL	A a	05627878	545058	190	600	5.5
		185/65R15 92V XL	B b	05627879	545075	189	622	5.5
65	195/65R15 95V XL	A a	05627880	545073	201	635	6.0	

全サイズチューブレスタイヤです。○印はリムプロテクター付きです。XL(EXTRA LOAD)は、耐荷重性能強化タイプです。VECTOR 4SEASONS GEN-3 は方向性パターンを採用しておりますので、装着の際はサイドウォールに打刻されたローテーションマーク(→)をタイヤの回転方向に合わせ、全てが同一方向になるように装着してください。

▲スタッドレスタイヤではありません。過酷な積雪・凍結があるエリアで走行の場合、スタッドレスタイヤの使用をお奨めします。

あらゆる路面での走行性能を一段と高め、さらに向上した 快適性をも備えたプレミアムオールシーズンタイヤ

雪上走行で 高いグリップ力を発揮!

雪道でもグリップが効き、しっかり走れる。

トレッド中央部に大型のサイブを配置。接地時に、その大きなサイブが多くの雪を排出。さらにサイブ交差点の開口部が広がることで、排雪性能が向上し、高い雪上グリップ力を発揮します。



ドライ走行時にも 高いハンドリング性能!

高剛性トレッドにより、高いハンドリング性能を実現。

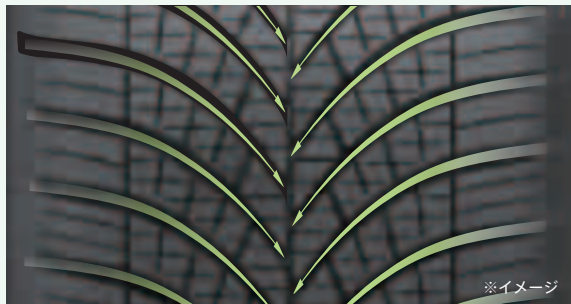
より強い構造のアンダートレッドと強固なショルダーブロックの組み合わせがタイヤの変形を低減して、優れたドライハンドリング性能を実現。新コンパウンド採用で耐摩耗性も向上しました。



ノイズ低減設計で 快適性能が向上!

パターンノイズの最適化でノイズを低減。快適性能と走行性能の両立を実現しました。

配列をより細分化することで、路面からのピッチ音(叩き音)を分散。パターンノイズの低減と振動の抑制に貢献。



パターンノイズ測定(指数)



ロードノイズ測定(指数)



テスト条件 ●テスト車両: 国産 1.8L FFセダン ●タイヤサイズ: 195/65R15 95V XL
●空気圧(kPa): F250 / R240 ●路面: アスファルト路 ●試験速度: 60km/h
※詳細なデータは、タイヤ公正取引協議会に届け出てあります。

オールシーズンタイヤは冬用タイヤ規制時においても
走行可能なタイヤです。

⚠ スタッドレスタイヤではありません。

過酷な積雪・凍結があるエリアで走行の場合、
スタッドレスタイヤの使用をお奨めします。



■ 冬道の走行について

冬用タイヤ規制 ▶ 走行が可能です※1

チェーン規制※2 ▶ チェーンを装着

路面適合イメージ

	路面状態	スタッドレス タイヤ	オールシーズン タイヤ	夏タイヤ
通常 路面	ドライ	△	○	◎
	ウエット	△	○	◎
積雪 路面	シャーベット	◎	○	×
	圧雪	◎	○	×
	凍結(アイスバーン)	◎	△	×
	冬用タイヤ規制※1	通行可	通行可	チェーン装着
	チェーン規制※2	チェーン装着	チェーン装着	チェーン装着

※1. 乾燥路面と同様の性能を保証するものではありません。速度等、雪道での運転には十分ご注意ください。 ※2. 異なるタイヤ(スタッドレスタイヤ含む)もチェーン装着が必要となります。チェーン規制に備えチェーンを携帯してください。



スノーフレークマーク

ASTM*の公式試験で、極めて厳しい寒冷地でも十分な性能を発揮することを認証された証です。
冬用タイヤ規制時に走行可能なタイヤとして認められています。

*世界最大・民間・非営利の国際標準化・規格設定機関

SUVのために生まれた プレミアムなオールシーズンタイヤ



2022年
カーグッズ オフ・ザ・イヤー
受賞



Webサイトでもっと詳しく



※「低車外音タイヤ」の詳しい解説はP24に掲載されています。

VECTOR 4SEASONS GEN-3 SUV

ベクター フォーシーズンズ ジェンスリー エスユーブイ

車重があり、重心も高いSUV向けに
VECTOR 4SEASONS GEN-3を最適化
天候や路面を気にせず
安心感のある快適な走りを実現します

低燃費タイヤの
ラベリング制度



13サイズ中、5サイズ：A/a、8サイズ：A/a/b

推奨車種 SUV

サイズ **20** **19** **18** **17** インチ

M+S 「スノーフレックマーク」の詳しい解説はP18に掲載されています。

重心が高く車重もある SUV/RV車専用設計。

冬道性能をはじめ、ウエット・ドライ路面での走行性能を一段と高め、低燃費タイヤとしてラベリングも取得し環境性能を付加。さらに快適性も備えたSUV向けハイパフォーマンスオールシーズンタイヤです。

低燃費タイヤが一目でわかる「ラベリング制度」。

ラベリング制度は、お客様へ適切な情報を提供するために、グレーディングシステムに沿って「転がり抵抗性能」と「ウエットグリップ性能」を等級分けしラベル表示することを、JATMA（一般社団法人 日本自動車タイヤ協会）が業界自主基準として策定したものです。これにより、低燃費タイヤには低燃費タイヤ統一マークが製品ラベルやカタログ、ホームページなどで表示されているので、購入時に目で判別できます。

ラベリング制度についてWebサイトでもっと詳しく



リム径 (inch)	扁平率 (%)	タイヤサイズ			品番	GLOBAL品番	総幅 (mm)	外径 (mm)	標準リム (inch)
20	45	275/45R20 110Y XL	A	b	05627832	579461	270	761	9.0○
	50	255/50R20 109W XL	A	a	05627833	579456	269	766	8.0○
19	45	255/45R19 104W XL	A	a	05628153	586068	257	712	8.5○
	50	265/50R19 110W XL	A	a	05627834	579462	278	745	8.5○
	55	235/55R19 105W XL	A	a	05627835	545702	245	740	7.5
18	50	235/50R18 101W XL	A	b	05628149	583596	245	691	7.5
	55	235/55R18 104V XL	A	a	05627836	544950	244	717	7.5
	60	225/60R18 104W XL	A	b	05627838	574206	228	728	6.5
17	65	235/65R18 110V XL	A	b	05627840	579450	245	761	7.0
	60	225/60R17 103V XL	A	b	05627842	545103	228	702	6.5
		215/65R17 99V	A	b	05627843	545079	222	711	6.5
	65	225/65R17 106V XL	A	b	05627844	545100	233	720	6.5
		235/65R17 108W XL	A	b	05627845	545080	239	737	7.0

全サイズチューブレスタイヤです。○印はリムプロテクター付きです。XL(EXTRA LOAD)は、耐荷重性能強化タイプです。VECTOR 4SEASONS GEN-3 SUVは方向性パターンを採用しておりますので、装着の際はサイドウォールに打刻されたローテーションマーク(←)をタイヤの回転方向に合わせ、全てが同一方向になるように装着してください。



▲ スタッドレスタイヤではありません。 過酷な積雪・凍結があるエリアで走行の場合、スタッドレスタイヤの使用をお奨めします。

安定した冬道性能が魅力の スタンダードオールシーズンタイヤ



Webサイトでもっと詳しく



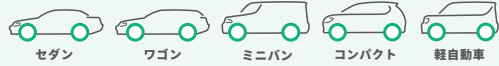
※「低車外音タイヤ」の詳しい解説はP24に掲載されています。

Vector 4Seasons Hybrid

ベクター フォーシーズンズ ハイブリッド

夏も冬も、これだけで
日本にオールシーズンタイヤという
常識を定着させた先駆モデル

推奨車種



サイズ



「スノーフレックマーク」の詳しい解説はP18に掲載されています。

リム径 (inch)	扁平率 (%)	タイヤサイズ	品番	GLOBAL品番	総幅 (mm)	外径 (mm)	標準リム (inch)	
18	40	225/40R18 92H XL	05609634	J05609634	229	642	8.0	
	45	215/45R18 89H	05609628	J05609628	207	654	7.0	
		225/45R18 91H	05609630	J05609630	218	661	7.5	
	50	215/50R18 92H	05609625	586995	231	678	7.0	
		225/50R18 95H	05609640	577216	228	685	7.0	
		235/50R18 101H XL	05609626	J05609626	238	696	7.5	
17	55	215/55R18 95H	05609627	586991	229	697	7.0	
	45	215/45R17 91H XL	05609620	J05609620	208	629	7.0	
		225/45R17 91H	05609622	J05609622	218	637	7.5	
	50	205/50R17 93H XL	05609615	586993	217	644	6.5	
		215/50R17 95H XL	05609616	J05609616	219	653	7.0	
		205/55R17 95H XL	05609611	586994	216	662	6.5	
16	55	215/55R17 94H	05609612	J05609612	221	673	7.0	
		225/55R17 101H XL	05609614	J05609614	230	682	7.0	
		195/60R17 90H	05609609	586999	204	668	6.0	
	60	215/60R17 96H	05609610	J05609610	217	692	6.5	
		50	195/50R16 84H	05609636	J05609636	194	608	6.0
			185/55R16 83H	05609605	586997	197	615	6.0
	195/55R16 87H		05609606	J05609606	196	626	6.0	
	65	205/55R16 91H	05609608	J05609608	210	634	6.5	
		175/60R16 82H	05609600	J05609600	172	622	5.0	
		185/60R16 86H	05609601	586998	191	633	5.5	
		60	195/60R16 89H	05609578	J05609578	200	643	6.0
			205/60R16 92H	05609602	J05609602	206	655	6.0
215/60R16 95H			05609604	J05609604	218	667	6.5	
15	65	195/65R16 92H	05609595	586992	202	668	6.0	
		205/65R16 95H	05609596	J05609596	210	674	6.0	
		215/65R16 98H	05609598	J05609598	224	687	6.5	
	50	165/50R15 73H	05609594	J05609594	162	551	5.0	

リム径 (inch)	扁平率 (%)	タイヤサイズ	品番	GLOBAL品番	総幅 (mm)	外径 (mm)	標準リム (inch)	
15	55	165/55R15 75H	05609590	J05609590	167	566	5.0	
		185/55R15 82H	05609592	J05609592	189	590	6.0	
		165/60R15 77H	05609638	J05609638	168	582	5.0	
	60	185/60R15 84H	05609588	J05609588	188	603	5.5	
		195/60R15 88H	05609624	J05609624	200	615	6.0	
		165/65R15 81H	05609575	586996	174	602	5.0	
	65	175/65R15 84H	05609576	J05609576	179	616	5.0	
		185/65R15 88H	05609580	J05609580	189	624	5.5	
		195/65R15 91H	05609582	J05609582	204	638	6.0	
	14	70	205/65R15 94H	05609584	J05609584	210	649	6.0
			205/70R15 96H	05609574	J05609574	209	672	6.0
			155/55R14 69H	05609570	J05609570	156	529	5.0
65		165/55R14 72H	05609572	J05609572	167	541	5.0	
		155/65R14 75H	05609564	J05609564	156	564	4.5	
		165/65R14 79H	05609632	J05609632	170	572	5.0	
13	70	175/65R14 82H	05609566	J05609566	179	591	5.0	
		185/65R14 86H	05609618	J05609618	189	599	5.5	
		165/70R14 81S	05509558	J05509558	169	589	5.0	
	65	175/70R14 84H	05609560	J05609560	180	605	5.0	
		185/70R14 88H	05609562	J05609562	189	618	5.5	
		155/65R13 73H	05609556	J05609556	156	538	4.5	
80	165/65R13 77H	05609568	J05609568	170	546	5.0		
	155/70R13 75H	05609554	J05609554	156	549	4.5		
	145/80R13 75S	05509550	J05509550	147	565	4.0		
		155/80R13 79S	05509552	J05509552	160	583	4.5	

全サイズチューブレスタイヤです。扁平率55%以下はリムプロテクター付きです。XL (EXTRA LOAD) は、耐荷重性能強化タイプです。Vector 4Seasons Hybrid は方向性パターンを採用しておりますので、装着の際はサイドウォールに打刻されたローテーションマーク (→) をタイヤの回転方向に合わせて、全てが同一方向になるように装着してください。

⚠️ スタッドレスタイヤではありません。過酷な積雪・凍結があるエリアで走行の場合、スタッドレスタイヤの使用をお奨めします。

突然の雪でもビジネスをサポート 商用車向けの全天候型タイヤ



Webサイトでもっと詳しく



※「低車外音タイヤ」の詳しい解説はP24に掲載されています。

VECTOR 4SEASONS CARGO

ベクター フォーシーズンズ カーゴ

毎日乗る商用車に求められる
ロングライフ性能を強化した
バン・ライトトラック専用オールシーズンタイヤ

推奨車種



サイズ



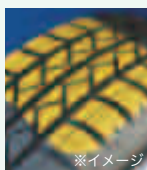
M+S

「スノーフレックマーク」の詳しい解説はP18に掲載されています。

リム径 (inch)	扁平率 (%)	タイヤサイズ	品番	GLOBAL品番	総幅 (mm)	外径 (mm)	標準リム (inch)
15	80	195/80R15 107/105N	10220058	583512	202	690	5.5
14	80	155/80R14 88/86N	10220059	583176	161	601	4.5
13	80	165/80R13 90/88N	10220060	583177	171	591	4.5
12	80	145/80R12 80/78N	10220061	583513	149	536	4.0

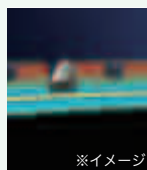
輸入品のため事前に在庫状況をご確認ください。全サイズチュープレスタイヤです。

エコ プラストレッドテクノロジー



商用車に必要な
ロングライフを実現。
トレッド部の圧力分布を最適化し、
偏摩耗を抑制。商用車に求められる
ロングライフ性能を向上させ、冬道でも
高い操縦安定性を実現しました。

エコ クッションテクノロジー



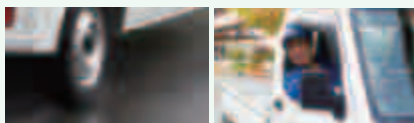
商用車に求められる
高い経済性を実現。
トレッド部とカーカス部の間に新
開発の低発熱ゴムを採用。発熱を
抑えることで、転がり抵抗を低減し、
燃費性能を向上。

3D ブレイドサイプシステムテクノロジー



冬道で優れた
走行性能を発揮する。
サイプ内部に半球体状の凸凹を配
置し、ブロックの倒れ込みを防止。ドラ
イ ウエットおよび冬道での走行時に
高い操縦安定性を実現しています。

グリップ力や長持ち性能は夏タイヤと同様。天候や季節を問わず実力を発揮！



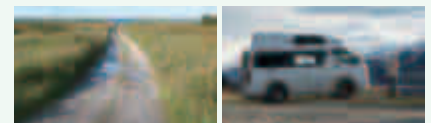
雨の日だってしっかりグリップ！

多くの荷物を積載して確実に運ばなくてははいけ
ない商用車だから、ウエット性能にもこだわ
りました。しっかり排水し、強力なグリップで濡
れた道でもより安心して走行できます。



暑さにも寒さにも負けず、長持ち性能

グッドイヤーのオールシーズンタイヤは、雪道も得
意なタイヤだからゴムが柔らかくて減りが早い印象
を持たれがちですが、サマータイヤ並の長持ち性能
だから、長く使えて天候や季節を問いません。



悪路も走るキャンピングカーにもオススメ

オールシーズン楽しめるキャンプでは、雨でも、雪でも、
ぬかるみでも、キャンプ地へ安心してたどり着けるタ
イヤの性能が大切。最近ではバンを改造したキャン
ピングカーも人気で、そんなクルマにもオススメです。

⚠️ スタッドレスタイヤではありません。過酷な積雪・凍結があるエリアで走行の場合、スタッドレスタイヤの使用をお奨めします。

履き替え不要でビジネスチャンス逃さない 経済性も抜群だから商用車におすすめ

商用車専用開発

毎日使う、たくさん走る、
商用車に欠かせない
ロングライフ性能を強化。

コストの削減

夏冬で計8本必要だった
タイヤを4本に減らせば
コストも削減。

時間を有効に

タイヤ交換の
作業時間をカットして
時間を有効に。

ビジネスを止める事なく

悪天候の日のビジネスも
あきらめないで
いつものように。

保管場所が不要

履かないタイヤ4本を
保管しておく
場所もコストも不要。

ビジネスこそ快適に

商談・納品・送迎・・・
快適な走りでビジネスも
効率的に。

こんなシーンで大活躍



運送業用



農業車用



運搬車用



営業車用



福祉車両用



キャンパー用



高性能が宅配業務を 強かにバックアップ

配送のプロの方々に VECTOR 4SEASONS CARGO をモニターしてもらい、
たくさんの喜びの声をいただきました。

雨の日にグリップ "力" を体感しました

家の車にも装着したいと思いました

空荷の時のウエット性能が良かった

新雪・圧雪、すべて体感問題なし

高速でのロードノイズが
気にならなかった

タイヤの保管場所がいらないのは
大きなメリット

スタッドレスタイヤに比べて
ドライ&ウェットでのハンドリングが良い

平地で少しの雪であれば問題なく走れる

雨でも滑らずブレーキが良かった

年間を通して同じタイヤは助かる

タイヤ交換が減るので
経費の節約になる

タイヤは命を運んでいるので妥協できない
これからもお世話になります

冬でもスタイルにこだわりたい。
ワイルドなルックスに
磨きをかけて新登場



Webサイトでもっと詳しく



WRANGLER DURATRAC RT

ラングラー デュラトラック アールティ

WRANGLERシリーズに
新たにラギッドトレインが登場
従来品と同様にスノーフレックマークを取得、
1年を通してワイルドなスタイルを維持したい方へ



「スノーフレックマーク」の詳しい解説は
P18に掲載されています。

推奨車種



サイズ



リム径 (inch)	扁平率 (%)	タイヤサイズ	ロードレンジ	品番	GLOBAL品番	総幅 (mm)	外径 (mm)	標準リム (inch)
20	50	LT265/50R20 115/112S	E	10220605	593920	272	777	8.5
	60	LT285/60R18 118/115S	D	10220611	593929	284	799	8.5
18	65	LT275/65R18 123/120Q	E	10220637	721272	274	816	8.0
		LT245/65R17 111/108S	D	10220602	593913	245	749	7.0
65		LT265/65R17 120/117S	E	10220606	593922	273	775	8.0
		LT275/65R17 121/118S	E	10220609	593926	275	790	8.0
		LT245/70R17 119/116S	E	10220603	593915	243	776	7.0
17	70	LT265/70R17 123/120S	E	10220608	593924	274	803	8.0
		LT285/70R17 122/119R	D	10220640	721311	286	831	8.5
75		LT245/75R17 121/118S	E	10220604	593917	245	802	7.0
		LT265/70R16 121/118S	E	10220635	721271	272	778	8.0
16		LT225/75R16 115/112S	E	10220641	721275	218	744	6.0
		LT285/75R16 126/123R	E	10220638	721274	283	832	8.0
15	75	LT235/75R15 104/101S	C	10220630	721201	232	731	6.5

輸入品のため事前在庫状況をご確認ください。全サイズチュープレスタイヤ、リムプロテクター付きです。

ロードレンジはTRA規格の強度記号でJATMA規格のPR(プライレーティング)に換算できます。

TRA 規格ロードレンジ	B	C	D	E
JATMA 規格プライレーティング	4PR	6PR	8PR	10PR

オフロード走破性能

オフロードで優れたトラクションとグリップを発揮。

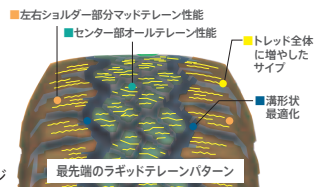
ハンドリング・ブレーキ性能

トレッドパターンを最適化し、高い走行安定性を実現。

堅牢性能

3層構造のサイドウォールと高耐久性コンパウンドの採用により耐外傷性を強化。

ハードなオフロードを走破し、未知の先へ
冒険心を刺激する最先端の
ラギッドトレインパターン採用
サイブ数を増やし、トレッド全体に配置。
雪上性能が向上しました。



※イメージ

路面適合イメージ

路面状態	ICE NAVI SUV	WRANGLER DURATRUCK RT
通常路面	ドライ	△
	ウエット	△
積雪路面	シャーベット	○
	圧雪	○
	凍結(アイスバーン)	○
	冬用タイヤ規制※1	通行可
	チェーン規制※2	チェーン装着

※1.乾燥路面と同様の性能を保証するものではありません。速度等、雪道での運転には十分ご注意ください。
※2.いかなるタイヤ(スタッドレスタイヤ含む)もチェーン装着が必要となります。チェーン規制に備えチェーンを携行してください。



⚠️ **スタッドレスタイヤではありません。** 過酷な積雪・凍結があるエリアで走行の場合、スタッドレスタイヤの使用をお奨めします。

タイヤサイズ保有表

スタッドレスタイヤ: 乗用車

インチ	偏平率	サイズ	適用リム幅	ICE NAVI 8	ICE NAVI 7
21	45	225/45R21	7.0 ~ 8.5	●	
	35	255/35R19	8.5 ~ 10.0	XL	
		275/35R19	9.0 ~ 11.0	XL	
19	40	245/40R19	8.0 ~ 9.5	XL	
	45	225/45R19	7.0 ~ 8.5	●	
		245/45R19	7.5 ~ 9.0	XL	
18	45	195/50R18	5.5 ~ 7.0	●	
	55	225/55R19	6.0 ~ 8.0	●	
		235/55R19	6.5 ~ 8.5	●	
17	45	215/40R18	7.0 ~ 8.5		XL
	40	225/40R18	7.5 ~ 9.0	XL	
		235/40R18	8.0 ~ 9.5	XL	
16	45	215/55R18	6.0 ~ 7.5		●
	55	225/55R18	6.0 ~ 8.0		●
	60	225/60R18	6.0 ~ 8.0		●
15	55	195/55R18	6.0 ~ 7.5		●
	45	205/45R17	6.5 ~ 7.5	XL	
		215/45R17	7.0 ~ 8.0	XL	
14	55	225/55R17	6.0 ~ 8.0		●
	50	205/50R17	5.5 ~ 7.5	XL	
		215/50R17	6.0 ~ 7.5	XL	
13	65	195/65R16	6.0 ~ 7.5		●
	45	195/45R16	6.0 ~ 7.5		●
	50	195/50R16	5.5 ~ 7.0		●

インチ	偏平率	サイズ	適用リム幅	ICE NAVI 8	ICE NAVI 7
55		185/55R16	5.0 ~ 6.5	●	●
		195/55R16	5.5 ~ 7.0	●	●
		205/55R16	5.5 ~ 7.5	●	●
16	60	175/60R16	6.0 ~ 7.5	●	●
		185/60R16	5.0 ~ 6.5	●	●
		195/60R16	5.5 ~ 7.0	●	●
65	60	205/60R16	5.5 ~ 7.5	XL	●
		215/60R16	6.0 ~ 7.5	●	●
		225/60R16	6.0 ~ 8.0	●	●
55		195/55R16	5.5 ~ 7.0	●	●
		205/55R16	5.5 ~ 7.5	●	●
		215/55R16	5.5 ~ 7.5	●	●
65		185/65R15	4.5 ~ 6.0	●	●
		175/65R15	5.0 ~ 6.5	●	●
		195/65R15	4.5 ~ 6.0	●	●
55		185/55R15	5.0 ~ 6.5	●	●
		195/55R15	5.5 ~ 7.0	●	●
		205/55R15	5.5 ~ 7.5	●	●
65		175/65R15	5.0 ~ 6.5	●	●
		185/65R15	5.0 ~ 6.5	●	●
		195/65R15	5.5 ~ 7.0	●	●
55		165/55R15	4.5 ~ 6.0	●	●
		175/55R15	5.0 ~ 6.5	●	●
		185/55R15	5.0 ~ 6.5	●	●
65		165/65R14	4.5 ~ 6.0	●	●
		175/65R14	4.5 ~ 6.0	●	●
		185/65R14	4.5 ~ 6.0	●	●
55		155/55R14	4.5 ~ 6.0	●	●
		165/55R14	4.5 ~ 6.0	●	●
		175/55R14	5.0 ~ 6.5	●	●
65		145/65R14	4.5 ~ 6.0	●	●
		155/65R14	4.5 ~ 6.0	●	●
		165/65R14	4.5 ~ 6.0	●	●
55		135/55R13	4.0 ~ 5.5	●	●
		145/55R13	4.0 ~ 5.5	●	●
		155/55R13	4.0 ~ 5.5	●	●
65		135/65R13	4.0 ~ 5.5	●	●
		145/65R13	4.0 ~ 5.5	●	●
		155/65R13	4.0 ~ 5.5	●	●

XL (EXTRA LOAD) は、耐荷重性能強化タイプです。

スタッドレスタイヤ: SUV・4x4

インチ	偏平率	サイズ	適用リム幅	ICE NAVI SUV
21	50	265/50R22	7.5 ~ 9.5	XL
	22	275/50R21	7.5 ~ 9.5	●
		235/50R20	6.5 ~ 8.5	XL
20	50	285/50R20	8.0 ~ 10.0	●
	55	235/55R20	6.5 ~ 8.5	●
		265/55R20	7.5 ~ 9.5	XL
19	55	265/60R20	7.5 ~ 9.5	●
	60	225/55R19	6.0 ~ 8.0	●
		235/55R19	6.5 ~ 8.5	●
18	50	215/50R18	6.0 ~ 7.5	●
	55	225/55R18	6.0 ~ 8.0	●
		235/55R18	6.5 ~ 8.5	●
17	65	255/55R18	7.0 ~ 9.0	XL
	60	225/60R18	6.0 ~ 8.0	●
		235/60R18	6.5 ~ 8.5	XL
16	70	245/70R18	6.5 ~ 8.0	●
		245/70R18	6.5 ~ 8.0	●
		265/70R18	7.0 ~ 9.0	XL
15	80	285/80R18	8.0 ~ 10.0	●
	70	235/70R18	6.5 ~ 8.5	●
		265/70R18	7.5 ~ 9.5	●
14	65	225/65R17	6.0 ~ 8.0	●
	60	225/60R17	6.0 ~ 8.0	●
		235/60R17	6.5 ~ 8.5	XL
13	70	205/70R17	6.0 ~ 8.0	●
	65	225/65R17	6.5 ~ 8.5	●
		235/65R17	7.5 ~ 9.5	●
12	80	275/80R17	7.0 ~ 9.0	●
	70	235/70R17	7.5 ~ 9.5	●
		265/70R17	7.0 ~ 9.0	●
11	80	215/80R16	6.0 ~ 7.5	●
	70	205/70R16	6.0 ~ 7.5	●
		235/70R16	6.5 ~ 8.0	●
10	80	175/80R16	5.5 ~ 7.0	●
	70	195/70R16	5.5 ~ 7.0	●
		215/70R16	6.0 ~ 7.5	●
9	80	155/80R15	5.0 ~ 6.5	●
	70	175/70R15	5.0 ~ 6.5	●
		195/70R15	5.5 ~ 7.0	●
8	80	135/80R15	4.5 ~ 6.0	●
	70	155/70R15	4.5 ~ 6.0	●
		175/70R15	5.0 ~ 6.5	●

XL (EXTRA LOAD) は、耐荷重性能強化タイプです。

オールシーズンタイヤ: 乗用車・SUV

インチ	偏平率	サイズ	適用リム幅	VECTOR 4SEASONS GEN-3	VECTOR 4SEASONS GEN-3 SUV	Vector 4Seasons Hybrid
20	40	255/40R20	8.5 ~ 10.0			
	45	245/45R20	7.5 ~ 9.0	XL		
		255/45R20	8.5	XL		
19	50	255/50R20	7.0 ~ 9.0		XL	
	35	255/35R19	6.0 ~ 9.0	XL		
		235/40R19	8.0 ~ 9.5	XL		
18	40	245/40R19	8.0 ~ 9.5	XL		
		255/40R19	8.5 ~ 10.0	XL		
		245/45R19	7.5 ~ 9.0	XL		
17	45	255/45R19	8.0 ~ 9.5		XL	
	50	235/50R19	6.5 ~ 8.5	XL		
		265/50R19	7.5 ~ 9.5		XL	
16	55	225/55R19	6.0 ~ 8.0	●		
		235/55R19	6.5 ~ 8.5		XL	
		225/40R18	7.5 ~ 9.0			XL
15	40	235/40R18	8.0 ~ 9.5	XL		
		245/40R18	8.0 ~ 9.5	XL		
		215/45R18	7.0 ~ 8.0			●
14	45	225/45R18	7.0 ~ 8.5	XL		●
		235/45R18	7.5 ~ 9.0	XL		●
		245/45R18	7.5 ~ 9.0	XL		●
13	50	215/50R18	6.0 ~ 7.5			●
		225/50R18	6.0 ~ 8.0	XL		●
		235/50R18	6.5 ~ 8.5		XL	XL
12	55	215/55R18	6.0 ~ 7.5	XL		●
		235/55R18	6.5 ~ 8.5	XL		●
		225/60R18	6.0 ~ 8.0		XL	
11	65	235/65R18	6.5 ~ 8.5		XL	
		215/45R17	7.0 ~ 8.5	XL		XL
		225/45R17	7.0 ~ 8.5	XL		●
10		235/45R17	7.5 ~ 9.0	XL		
		245/45R17	7.5 ~ 9.0	XL		
		205/50R17	5.5 ~ 7.5	XL		XL
9		215/50R17	6.0 ~ 7.5	XL		XL
		225/50R17	6.0 ~ 8.0	XL		
		205/55R17	5.5 ~ 7.5	XL		XL
8		215/55R17	6.0 ~ 7.5	XL		●
		225/55R17	6.0 ~ 8.0	XL		●
		195/60R17	5.5 ~ 7.0		XL	●
7		215/60R17	6.0 ~ 7.5	XL		●
		225/60R17	6.0 ~ 8.0		XL	

インチ	偏平率	サイズ	適用リム幅	VECTOR 4SEASONS GEN-3	VECTOR 4SEASONS GEN-3 SUV	Vector 4Seasons Hybrid
17	65	215/65R17	6.0 ~ 7.5		●	
		225/65R17	6.0 ~ 8.0		XL	
		235/65R17	6.5 ~ 8.5		XL	
16	50	195/50R16	5.5 ~ 7.0			●
		185/55R16	5.0 ~ 6.5			●
		195/55R16	5.5 ~ 7.0			●
15	55	205/55R16	5.5 ~ 7.5	XL		●
		215/55R16	6.0 ~ 7.5	XL		●
		185/60R16	5.0 ~ 6.5			●
14	60	195/60R16	5.5 ~ 7.0	XL		●
		205/60R16	5.5 ~ 7.5	XL		●
		215/60R16	6.0 ~ 7.5	XL		●
13	65	195/65R16	5.5 ~ 7.0			●
		205/65R16	5.5 ~ 7.5			●
		215/65R16	6.0 ~ 7.5	XL		●
12	50	165/50R15	4.5 ~ 6.0			●
		165/55R15	4.5 ~ 6.0			●
		185/55R15	5.0 ~ 6.5			●
11	55	165/60R15	4.5 ~ 6.0			●
		165/65R15	4.5 ~ 6.0			●
		175/65R15	5.0 ~ 6.5	XL		●
10	60	185/60R15	5.0 ~ 6.5			●
		195/60R15	5.5 ~ 7.0			●
		165/65R15	4.5 ~ 6.0			●
9	65	155/65R14	4.5 ~ 5.5			●
		165/65R14	4.5 ~ 6.0			●
		175/65R14	5.0 ~ 6.5			●
8	70	175/70R14	4.5 ~ 6.0			●
		185/70R14	4.5 ~ 6.0			●
		155/65R13	4.0 ~ 5.5			●
7	70	165/65R13	4.5 ~ 6.0			●
		145/80R13	4.0 ~ 5.0			●
		155/80R13	4.0 ~ 5.0			●

XL (EXTRA LOAD) は、耐荷重性能強化タイプです。

スタッドレスタイヤ: タクシー用

インチ	偏平率	サイズ	UG TAXI
15	65	185/65R15	●/HC
		195/65R15	●/HC
80		175/80R14	●/HC

HCはハードコンパウンド仕様となります。

EXTRA LOAD (XL) 規格について

XL規格のタイヤは、タイヤ内部の構造を強化することで一般的なJATMA (一般社団法人日本自動車タイヤ協会) 規格のタイヤに比べて空気圧を高め、より高い負荷能力を発揮できます。JATMAとXL規格のタイヤでは、最大荷重能力は同じでも空気圧設定が異なります。XL規格のタイヤを装着の際には、必ず正しい空気圧を充ててください。詳しくはタイヤ販売店等に相談するか、グッドイヤーホームページをご確認ください。

速度記号の見方

速度記号	A	B	J	K	L	M	N	P	Q	R	S
最高速度 (km/h)	40	100	110	120	130	140	150	160	170	180	

速度記号	T	H	V	W	Y	ZR*	(Y)
最高速度 (km/h)	190	210	240	270	300	240km/h超	300km/h超

*ZRは速度カテゴリーです。

商用車

インチ	偏平率	サイズ	ICE NAVI CARGO	VECTOR 4SEASONS CARGO	UG FLEASTEEL2	G490
17.5	60	205/60R17.5			●	
		225/60R17.5			●	
		195/70R17.5			●	
17	70	205/70R17.5			●	
		215/70R17.5			●	
		205/80R17.5			●	
16	65	235/60R17	●			●
		205/70R16			●	
		225/70R16			●	
15.5	70	205/70R16	●			
		225/70R16			●	
		205/75R16			●	
15	85	185/85R16			●	
		195/85R16			●	
		205/85R16			●	
14.5	80	215/80R15.5			●	
		185/70R15.5			●	
		185/70R15.5			●	
14	80	185/80R14			●	
		185/80R14			●	

冬の道を安心・安全、そして

スタッドレスタイヤの正しい使用で知っておきたいこと

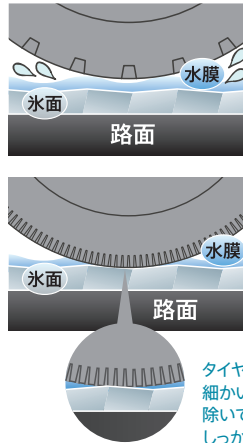
スタッドレスタイヤの使用では、正しい知識を知ることがより安全な運転につながります。また、定期的な点検によって正常な状態を保つことで、その性能が最大限に引き出されます。

冬道の危険な路面



溶けた雪や氷が再度凍結して発生するのがアイスパンです。ツルツルに光っているのが特徴で、ブレーキやハンドルが効きにくくなるので、より慎重な運転を心がけてください。

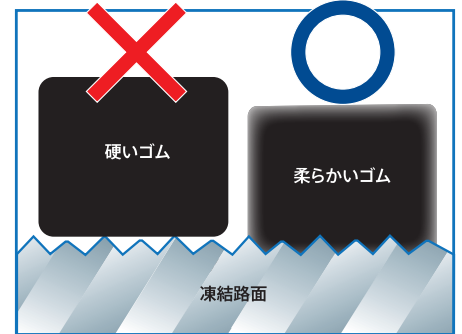
冬道で滑る原因



冬道が滑りやすいのは氷の路面の表面にできる水膜が原因。水膜によってタイヤと路面との密着が妨げられてしまいます。特に0℃から氷点下数度の温度では、氷が水へと溶けやすいので注意しましょう。

タイヤのトレッド部に刻まれる細かい溝(サイフ)が氷を取り除いて接地面を増やし、しっかりグリップします。

スタッドレスタイヤは柔らかさが大切



氷の路面でもスタッドレスタイヤが滑りにくいのは路面に密着するようにゴムを柔らかくしているからです。スタッドレスタイヤは寒冷地でも、柔らかさを保つことができる専用のゴムを採用しています。

冬道を安全に走るために

カーブ



氷結路や雪道ではいつも以上に遠心力で外側に出やすくなります。また対向車にも注意しましょう。

トンネルの出入り口



急な横風でふらついたり、路面の状態が突然変わるので、先を見越した運転が大切です。

橋の上



吹きさらしになりやすく、橋の上だけ凍結している可能性があります。冬の橋は凍結しているものとして運転しましょう。

交差点



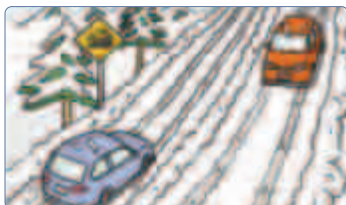
発進・停止で路面が磨かれてツルツルになっていることがあります。他のクルマとの衝突を避けるためにも特に注意しましょう。

日陰



崖や木々の下など、そこだけ氷が溶けずに残っていることがあります。日中であっても油断はできません。

坂道



下りは止まりにくく、上りでは速度維持が難しくなります。慎重なアクセル操作、エンジンブレーキの活用を心がけましょう。



タイヤの選択は、クルマに合ったタイヤサイズの確認から

一般的なタイヤサイズの見方

205/60R16 92 H

① 断面層の呼称 (mm) ② 扁平率の呼称 (%) ③ タイヤ構造記号 (ラジアル) ④ リム径の呼称 (インチ) ⑤ ロードインデックス (LI) ⑥ 速度記号*

- ① 断面層の呼称 (mm) タイヤ幅はタイヤの断面幅を表します。
- ② 扁平率の呼称 (%) 扁平率はタイヤの断面幅に対する断面高さの比率を表す数値です。

- ③ タイヤ構造記号 (ラジアル) 一般的な乗用車の主流のタイヤがラジアルタイヤです。走行性能や燃費に優れています。
- ④ リム径の呼称 (インチ) 装着するホイールのリムサイズです。
- ⑤ ロードインデックス (LI) 規定の条件下で、そのタイヤに負荷することが許される最大の質量を示す数値です。
- ⑥ 速度記号* 規定の条件下でそのタイヤが走行できる速度 (最高速度=能力) を示す記号です。

*速度記号については右表を参照

速度記号の見方

速度記号	AB	J	K	L	M	N	P	Q	R	S
最高速度 (km/h)	40	100	110	120	130	140	150	160	170	180

速度記号	T	H	V	W	Y	ZR*	(Y)
最高速度 (km/h)	190	210	240	270	300	240km/h超	300km/h超

*ZRは速度カテゴリーです。

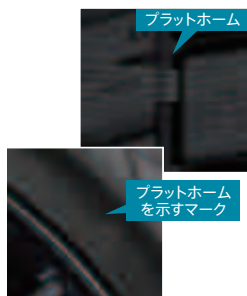
快適に走るポイント



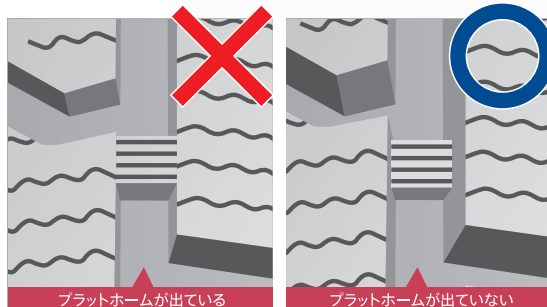
定期的な点検で、安心&安全をキープ

CHECK 1 溝の深さをチェック

スタッドレスタイヤの溝は、雪を噛んでグリップをしたり、氷にしなやかに接するなど、とても大切な役割を担っています。走行するに従って、溝は次第に減って、その性能が低下するので、定期的な点検が必要です。残り溝の確認は溝の中にあるプラットホームで確認します。



プラットホームの位置はサイドの矢印で表示してあります。矢印の先にある溝の中で一段高い(50%の高さ)のがプラットホームで、表面に出ると使用できません。



CHECK 2 空気圧をチェック

タイヤは、正しい空気圧で走行しないと性能をきちんと発揮することができません。タイヤ内の空気は自然に抜けていきます。月に一度はお店で空気圧点検してもらうなど、定期的なチェックを心がけましょう。



CHECK 3 硬さをチェック

スタッドレスタイヤは長く使うとゴムが硬くなってしまいます。硬くなると、氷面の細かい凹凸との密着性が悪くなって、性能が発揮できなくなります。お店でチェックしてもらいましょう。



CHECK 4 偏摩耗をチェック

タイヤの溝部分を正面から見て減り方が左右で極端に異なるのが偏摩耗です。ひどい場合は危険だけでなく、クルマの異常も考えられるので、ディーラーや修理工場にご相談ください。



スタッドレスタイヤへの履き替えは早めが安心

交換作業の混雑を避けられる！

初雪直前などはタイヤ交換でお店がとても混雑するので、余裕をもって交換しましょう。

需要が集中する前だから安心の品揃え

雪のシーズンになってしまうと、サイズによっては品不足になることもあります。

慣らし走行を早めに完了できる！

タイヤの性能を引き出すためには、新品から100km以上の慣らし走行が必要です。

グッドイヤーのスタッドレスタイヤは長持ち！
早めの交換でもタイヤの溝を無駄に減らしません！

アイスナビシリーズは、ロングライフが特徴のあらゆる冬道に効くスタッドレスタイヤです。



〔慣らし走行目安〕 乗用車・軽トラック：60km/h以下の速度で、100km以上走行／小型トラック：60km/h以下の速度で、200km以上走行

アイスナビシリーズ

スタッドレスタイヤ Q&A

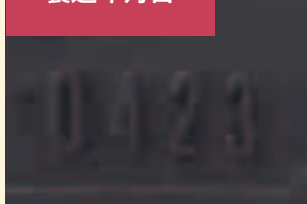
Q 製造から何年も経過したスタッドレスタイヤは、新品でも性能は低下しているの？

A 適正な環境に保管されていたタイヤであれば、2シーズン前のタイヤでも同等の性能を保つことが確認できました。

適正な環境で保管されていれば、2シーズン前のタイヤでも、新品と同等の性能を保つことが試験によって確認されています。長く使えるということは、安全や安心だけでなく、環境や資源保護にも関係している重要なポイントです。

タイヤのサイドには製造年週が明記されていて、4桁のうち、後ろ2桁が製造年。前2桁が何週目かを表しています。

製造年月日



年製別の氷上制動距離 ※タイヤ公正取引協議会 共催試験のデータ



〔参加メーカー 6社の平均値から算出〕

株式会社ブリヂストン、住友ゴム工業株式会社、横浜ゴム株式会社、TOYO TIRE株式会社、日本ミシュランタイヤ株式会社、日本グッドイヤー株式会社

試験条件：試験時期は2018年12月～2019年11月。それぞれのタイヤメーカーの試験場またはアイスリンクで、タイヤ公正取引協議会のもとの試験実施。2018年を基準年として氷上制動距離を指数化。検証参加メーカーと商品名(順不同)：株式会社ブリヂストンのBLIZZAK VRX、住友ゴム工業株式会社のWINTER MAXX 02、横浜ゴム株式会社のiceGUARD iG50 PLUS、TOYO TIRE株式会社のOBSERVE GARIT GIZ、日本ミシュランタイヤ株式会社のX-ICE3+、日本グッドイヤー株式会社のICE NAVI 6

タイヤを正しく安全にお使いいただくために。

タイヤ、チューブなどの選定

- 自動車メーカーが指定した標準タイヤまたはオプションタイヤの使用を基本とし、その他のタイヤを選定される時は、タイヤ販売店などにご相談ください。
 - 積雪または凍結路では、冬用タイヤを全車輪に装着してください。夏用タイヤ（ノーマルタイヤ）は、積雪または凍結路において、冬用タイヤに比べて制動距離が長くなります。また、冬用タイヤは全車輪に装着しないと挙動が安定しません。尚、冬期が過ぎたら一般路（乾燥路・湿潤路）走行に適した夏用タイヤに交換することを推奨します。
 - 全車輪とも、同一のサイズ、種類、構造、カテゴリ*のタイヤを使用してください。ただし、自動車メーカーまたはタイヤメーカーによる個別の指示がある場合はその指示に従ってください。
※カテゴリとは夏用タイヤ、冬用タイヤなどを含みます。
- ▲警告 ● サイズ、種類、構造、カテゴリの異なるタイヤを同一車輪に使用すると、タイヤ性能が異なるため、事故に繋がる恐れがあるので混用しないでください（応急用タイヤは除きます）。
- ▲警告 ● リ・グループ、穴あけなどの加工をしたタイヤは、損傷し、事故に繋がる恐れがあるので、使用しないでください（ただし、「REGROOVABLE」表示のあるタイヤで、規定された方法で加工されたものは除きます）。
- チューブ、フラップは、タイヤサイズと同一サイズ表示のあるもので、バルブは車両およびホイールに適合するものを使用してください。
 - 新品チューブタイプのタイヤには、新品チューブ、フラップを使用してください。
 - ホイールの選定はタイヤ販売店などに相談しタイヤサイズおよび車両に適合したホイールを使用してください。

適正使用と日常点検

- ▲警告 ● タイヤの空気圧は、走行前の冷えている時に、エアゲージにより定期的（最低1ヶ月に1度）に点検し、自動車メーカー、またはタイヤメーカーの指定空気圧を下回ることがないように調整してください。
- 自動車メーカーの指定空気圧は車両の取扱説明書、ドア付近などに表示されています。不明の場合はタイヤ販売店などにご相談ください。
 - 特に扁平タイヤの空気圧不足は、見た目にはわかりづらいため、必ずエアゲージによる点検をしてください。
 - タイヤに亀裂がないか、または釘、金属片、ガラスなどが刺さっていたり、溝に石その他異物を噛み込んでいないか確認してください。異物を発見したときは、タイヤ販売店などにご相談ください。
- ▲危険 ● コードに達している外傷・ゴム割れのあるタイヤは使用しないでください。タイヤが損傷し、事故に繋がる恐れがあります。修理が可能か否かについては、タイヤ販売店などにご相談ください。
- ▲警告 ● タイヤの溝深さの使用限度は残り1.6mmです。それ以前に新品タイヤと交換してください。
- 80km/h以上の高速で走行する場合は、タイヤの残り溝深さは次表以上であることを確認してください。

タイヤの種類	溝深さ
トラックおよびバス用タイヤ	3.2mm
小型トラック用タイヤ	2.4mm

- ホイールボルト、ホイールナット、ディスクホールなどに折損（伸び、やせ含む）、亀裂、変形、緩み、脱落、著しい錆びなどの異常が無い事を確認してください。
- ▲警告 ● 積雪および凍結路走行の場合は、冬用タイヤの残り溝が新品時の50%以上あることを確認してください。接地部にブラットホームが設けられているタイヤの場合は、これが露出しているか否かを判断してください。溝深さが50%未満のタイヤは、冬用タイヤとしては使用しないでください。
- ▲警告 ● タイヤが損傷し、事故につながる恐れがあるので、車両に指定された積載量を超えた積載、定員を超えた乗車はしないでください。
- 複輪タイヤの場合は、外径差が次表の許容範囲内であることを確認してください。

タイヤ断面幅の呼び	外径差 (mm)			
9.00 (相当サイズ) 以上	ラジアル	8以内	バイアス	12以内
8.25 (相当サイズ) 以下		6以内		8以内

(注) 9.00 (相当サイズ) 以上とはメトリック表示では255以上、8.25 (相当サイズ) 以下とはメトリック表示では245以下とする。

- スベアタイヤの空気圧は、定期的（最低1ヶ月に1度）に点検し、自動車メーカーの指定空気圧に調整してください。
- タイヤの位置交換は、車両の使用条件に合わせて、スベアタイヤも含め適正な方法で定期的に行ってください（ただし、Tタイプ応急用タイヤは除きます）。
- タイヤサイド部に回転方向または取付け方法などの指定があるタイヤは、その指定の通りに正しく装着してください。
- 安全走行を確保するためタイヤ点検時に合わせて、リムバルブも劣化・亀裂がないことを点検してください。リムバルブに劣化・亀裂がある場合はタイヤ販売店などにご相談ください。また、バルブキャップがついているかどうかを確認してください。
- ホイールには、亀裂、変形などの損傷や著しい腐食がないことを確認してください。
- 瞬間トルク修理剤、タイヤつやだし剤などで、タイヤに劣化など有害な影響を及ぼすものは使用しないでください。
- 応急用タイヤ、パンク応急修理用具で修理したタイヤおよびランフラットタイヤのパンク時の使用に関しては自動車メーカーの指示に従ってください。

運転者の遵守事項

- ▲警告 ● タイヤを傷つける恐れがありますので、道路の縁石などにタイヤの側面を接触させたり、道路上のくぼみや突起物乗り越しなどは避けてください。
- ▲警告 ● 急発進、急加速、急旋回および急制動は危険ですので避けてください。特に、湿潤路、積雪路および凍結路は滑りやすく、事故につながる恐れがあるため、急カーブでは減速するなど、道路状況に応じた適切な運転をしてください。
- 走行中は、常に走行速度に応じた車間距離を確保してください。特に湿潤路、積雪路および凍結路走行時は十分な車間距離を確保してください。
- ▲警告 ● 走行中に車両が操縦不安定になったり、異常な音および振動を感じた時は、すみやかに安全な場所に停車し、車両およびタイヤを点検してください。タイヤに変形など異常がないか確認してください。また、外観上異常がなくとも、できる限り低速で移動し、タイヤ販売店などへ点検を依頼してください。
- タイヤのカテゴリやサイズを変更した場合は、タイヤの運転特性が変化しますので、慣れるまでは走行速度などに注意して運転してください。
 - 冬用タイヤは積雪路および凍結路面性能を重視しています。乾燥路および湿潤路で使用する場合は、走行速度に注意し、急制動、急旋回などを避け、安全運転を心がけてください。
 - タイヤの制動性能は、車両の走行速度、路面状況、タイヤ溝の摩耗量およびカテゴリ（夏用タイヤ、冬用タイヤなど）により異なります。冬用タイヤは積雪路および凍結路面性能を重視しています。特に、乾燥路および湿潤路で使用する場合は、実際の交通（速度）規制に従い、走行速度に注意し、急発進、急制動、急旋回を避け、安全運転に心がけてください。

タイヤチェーン使用時の注意事項

- タイヤチェーンは、タイヤサイズに適合するサイズのものを駆動輪または自動車メーカーが指定する位置のタイヤに装着してください。
- タイヤにチェーンを装着して積雪または凍結していない道路を走行すると、タイヤ、タイヤチェーンおよび車両を損傷したり、スリップする恐れがありますので、避けてください。
- タイヤチェーンを装着した場合は、次表の速度で走行してください。

道路	走行速度	
	金属製	非金属製
積雪路および凍結路	30km/h以下	50km/h以下

ご相談とお求めは

タイヤの製品などに関するお問い合わせは、（一社）日本自動車タイヤ協会でも承っております。

リム組み時の注意事項

- ▲警告 ● エアコンプレッサーの調節弁は、タイヤ破裂の危険がありますので、タイヤ空気圧に応じ、次表により正しく調整してください。

エアコンプレッサー調節弁の最高調整空気圧	
タイヤの使用空気圧区分 <kPa (kgf/cm ²) >	調節弁の最高調整空気圧 <kPa (kgf/cm ²) >
400 (4.0) まで	500 (5.0)
400 (4.0) 超～600 (6.0) まで	700 (7.0)
600 (6.0) 超～900 (9.0) まで	1,000 (10.0)
900 (9.0) 超～1,200 (12.0) まで	1,300 (13.0)

- ▲危険 ● 破裂時の危険を避けるため、タイヤを安全圏の中に入れておき、安全措置を講じた上、空気を充て込んでください。
- パンク修理したタイヤに空気を充てんする際は、頭部を保護する措置（ヘルメットなどの装着）および眼部を保護する措置（ゴーグルなどの装着）を講じてください。
- ▲危険 ● 空気充てん時、または充てん後、タイヤサイドウォール部からの異音や聞こえたら、ただちに作業を中止し、避難してください。
- ▲警告 ● 自動車タイヤの組み立て時のビードシーティング圧は、300kPa (3.0kgf/cm²) とし、これを超える圧は注入しないでください。ビードシーティングとは、タイヤの組み立て時に、タイヤの両側のビードがリムのビードシート部に周均等にのった状態（ハンブ付リムは、ビードがハンブを超えた状態）をいいます。Tタイプ・折りたたみ応急用タイヤ、ランフラットタイヤ（エクステンディッドモビリティタイヤ）、その他タイヤメーカーの指定がある場合は、それに従ってください。
- ビードシーティング圧を上限として空気を注入し、タイヤの両側のビードがリムのシート部に周均等にのっていることを確認した後、使用空気圧に充てんまたは調整してください。（均等にのっていない場合は一旦空気を抜き、タイヤをリムから外してタイヤ、リムなどに異常が無い事を確認し、ビードおよびリムに潤滑剤を再度塗布してください。）
 - ▲警告 ● 空気充てん後、バルブコアからの空気漏れ、リム部やバルブまわりからの空気漏れがないことを確認した後、必ずバルブキャップを装着し、しっかり締め付けてください。
 - 空気充てん時の異常に対応するため、三方弁など強制排気装置の設置を推奨します。

車体への取り付け時の注意事項（トラックおよびバス用タイヤの場合）

- ホイールを外した際には、ホイールボルト、ホイールナット、ディスクホールなどに折損、亀裂、変形、著しい錆びなどの損傷がないことを確認してください。
- アルミホイールからスチールホイール、またはスチールホイールからアルミホイールに交換する場合、ホイールボルト、ナット（JIS方式の場合のみ交換）を専用の物に交換してください。
- ホイールナットはトルクレンチなどでトルクを設定できる道具を使用し、規定トルクで締め付けるようにしてください。インパクトレンチで締め付ける場合は、締付時間、圧縮空気圧などに留意し、締めすぎないように十分注意を払い、トルクレンチでの確認を併用してください。
- ホイールを車体へ取り付け、50～100km走行後、ホイールナットを規定トルクで増し締めをしてください。
- ホイールを車体から外す時、または取り付けの際は、車両のホイール取り付け方式（ISOまたはJIS）を確認した上で作業してください。

タイヤの保管

- タイヤ、チューブは、直射日光、雨および水、油類、ストーブ類の熱源および電気火花の出る装置に近い場所などを避けて保管してください。

一般知識

- タイヤには製造番号が刻印表示されています。製造番号のうち、下4桁（例1225）の数字は製造年を示します。最初の数字12は週（12週目）、最後の数字25は年（2025年）を示します。
- 本カタログ記載のタイヤ寸法は、JATMA、ETRTO、TRA規格空気圧充てん時の数値です。
- タイヤ幅は標準リム使用時の数値です。標準リム幅以外のリムを使用する場合は、リム幅1/2インチ当たりタイヤ幅を5mm加減してください。

その他の注意

- 廃タイヤの処理には、費用がかかっております。
- 使用済みのタイヤは不法投棄せず、専門業者に依頼するなど、必ず適切な方法で処分してください。
- このカタログは、2025年8月現在のものです。
- タイヤサイズによって掲載のタイヤ写真とパターンが若干異なる場合があります。
- 本カタログに記載されているタイヤ構造、仕様などは予告なく変更する場合があります。
- タイヤ不具合などについて、検査のお申し出はご購入された販売店にお申し付けください。
- 弊社カタログ掲載のタイヤ、新車装着タイヤおよび弊社にて輸入販売された製品以外のタイヤについて、PLクレームは補償いたしません。

長期経過タイヤの点検・交換について（JATMA）

タイヤは自動車の安全にとって重要な役割を担っています。一方、タイヤは様々な材料からできたゴム製品であり、ゴムの特性が経時変化するに伴い、タイヤの特性も変化します。その特性の変化はそれぞれ環境条件・保管条件および使用方法（荷重、速度、空気圧）などに左右されますので、点検が必要です。従って、お客様による日常点検に加え、使用開始後5年以上経過したタイヤについては、継続使用に適しているかどうか、すみやかにタイヤ販売店などで点検を受けることをお奨めいたします。また同時にスベアタイヤについても点検を受けられることをお奨めいたします。また、外観上使用可能のように見えたとしても（溝深さが法律に規定されている値まですり減っていない場合も）製造後10年（注）経過したタイヤ（含むスベアタイヤ）は新しいタイヤに交換されることをお奨めいたします。なお、車両メーカーがその車の特性からタイヤの点検や交換時期をオーナーズマニュアルなどに記載している場合もありますので、その記載内容についてもご確認ください。

(注) ここに記載した10年という年数は、あくまで目安であって、そのタイヤの実際の使用期限（すなわち、継続使用に適していないこと、または安全上の問題があるかもしれないことを示す時期）を示すものではありません。従って、環境条件・保管条件および使用方法によって、この年数を経過したタイヤであっても、継続使用に適している場合もあれば、この年数を経過していないタイヤであっても継続使用に適していない場合もあります。10年を経過していないタイヤであっても、上記の環境条件などによっては交換する必要がある場合があることにご注意ください。また、この10年という年数およびタイヤ販売店などによる点検のお奨め時期である使用開始後5年という年数は、いずれも各タイヤメーカー・販売会社・販売店による品質保証期間・期限を示すものではありません。

本カタログに掲載している車両はイメージです。全てのクルマに標準装着されているとは限りません。ご了承ください。

日本グッドイヤー株式会社

インターネットでも、詳しい情報をご紹介します。
<https://www.goodyear.co.jp/>

タイヤに関するお問い合わせ・ご相談URL

<https://www.goodyear.co.jp/contact/>

本社：〒106-0032 東京都港区六本木一丁目4番5号 アークヒルズサウスタワー7階

